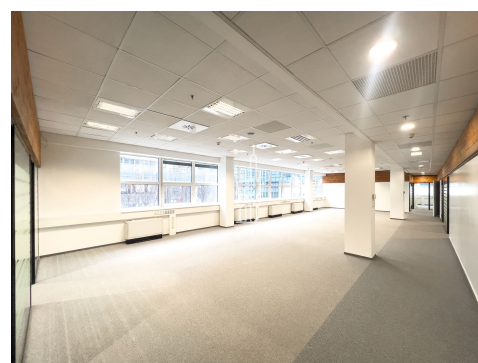
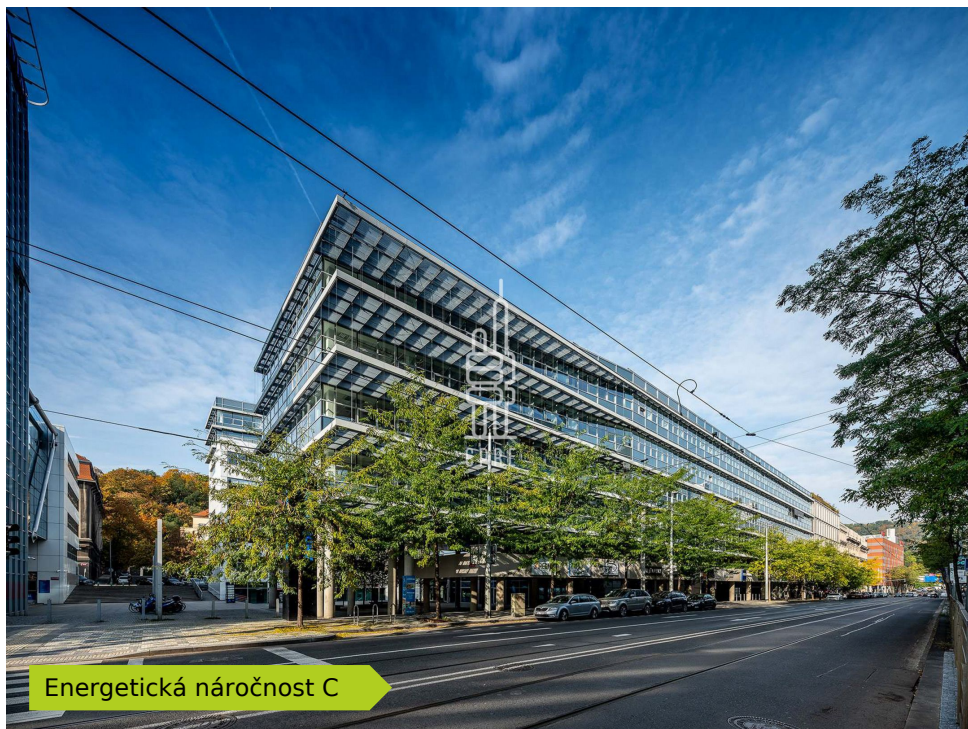


## Pronájem kanceláře 605 m<sup>2</sup>



### Lokalita:

Praha 5, Radlická 3201/14

### Číslo nabídky: N1519

### Popis:

\*Neplatíte provizi\*

Dovolujeme si vám nabídnout kancelářské prostory o velikosti 605 m<sup>2</sup>, které se nacházejí v centru Prahy 5 - Anděl.

Anděl Park nabízí flexibilní uspořádání kanceláří, které jsou vhodné pro velké i malé společnosti. Celkem disponuje téměř 20.000 m<sup>2</sup> moderních, plně klimatizovaných kancelářských prostor. Jednotka se nachází v 1. patře a má hotový fit-out s možností okamžitého nastěhování.

Administrativní budova Anděl Park prošla celkovou modernizací, nabízí služby dvou centrálních recepcí, kompletní infrastrukturu i volnočasové aktivity přímo v projektu nebo v blízké pěší vzdálenosti. K přednostem patří ideální poměr parkovacích míst 1:63, klimatizace i otevíratelná okna, dvě venkovní odpočinkové terasy nebo zázemí kolárny.

Jako jedna z mála administrativních budov neúčtuje nájemcům podíl na společných prostorách. Nájemci tedy platí pouze využívanou kancelářskou plochu.

Anděl Park je umístěn na křižovatce ulic Radlická a Karla Engliše s výtečnou dostupností MHD a veškerou odpovídající městskou infrastrukturou. Okolí umožňuje užívat si nákupů, kultury a stravování v podstatě nonstop. V blízkém sousedství Anděl Parku se nachází řada restaurací, obchodů, hotelů a dalších služeb.

Parking 130 - 150 EUR/místo/měsíc + DPH.

Objekt nabízí i další jednotky. V této lokalitě Vám můžeme nabídnout i další komerční prostory - nechte si bezplatně zpracovat nabídku aktuálně dostupných prostor dle Vašeho zadání nebo navštivte naše webové stránky.

**Druh prostor**

Kancelář

**Cena**

16,80 EUR za m<sup>2</sup>/měsíc

**Plocha prostor** 605 m<sup>2</sup>  
**Číslo podlaží** 2.  
**Nájem celkem** 10 164 EUR  
**Servisní poplatky celkem** 87 120 Kč

**Servisní poplatky** 144 Kč/m<sup>2</sup>  
**Cena parking** 130 EUR/místo  
**K nastěhování od** ihned

*(Kalkulace cen má pouze orientační charakter)*

## Půdorys:

