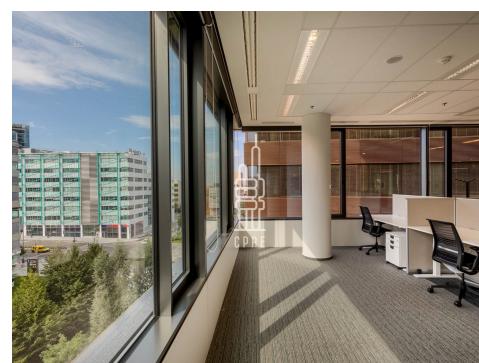


## Pronájem kanceláře 1321 m<sup>2</sup>



### Lokalita:

Praha 4, Za Brumlovkou 1559/5

### Číslo nabídky: N162

### Popis:

\*Neplatíte provizi\*

Dovolujeme si vám nabídnout kancelářské prostory o celkové výměře 1 321 m<sup>2</sup>, které se nacházejí v nejnovějším objektu komplexu BB Centru.

Prostory se nacházejí ve 3. NP a dají se dispozičně upravit na přání budoucího nájemníka. Fotografie jsou ilustrační.

Budovu DELTA tvoří dvě samostatné budovy s velmi efektivním půdorysem ve tvaru dvou písmen H, které mohou být navíc na každém podlaží propojeny spojovací lávkou. Díky ní lze na jednom patře získat unikátní plochu dosahující až 4 530 m<sup>2</sup>. V pěti podzemních podlažích je k dispozici 880 parkovacích stání pro nájemce i veřejnost. K dispozici jsou nájemcům střešní terasy s bohatou zelení a relaxačními zónami, kantýna a restaurace. Západní část budovy lemuje zelený pás s umělým říčním korytem, na jižní stranu objektu volně navazuje nově budovaný park Brumlovka.

Budova DELTA má vynikající dopravní dostupnost: autobusová zastávka (Vyskočilova) přímo před budovou (dvě zastávky od stanice metra C Budějovická a Kačerov), přímé napojení na Pražský okruh a dálnici D1.

### Specifikace:

Zdvojené podlahy

Podlahové krabice

Zavěšené podhledy s integrovaným osvětlením

Klimatizace - chladící trámy / fan-coil jednotky

Sprinklery

Dvě reprezentativní recepcce

Přístup a ostraha 24 hodin, 365 dní v roce

Možnost zřízení zákaznického cetnra nebo showroomu v přízemí budovy

### Cena:

18,25 EUR za m<sup>2</sup>/měsíc

Servisní poplatky 120 Kč/m<sup>2</sup> + 52 Kč/m<sup>2</sup> energie.

### Energetická náročnost G

Kantýna  
Možnost umístění loga na budově  
Otevíratelná okna  
Parkování pro návštěvy

Objekt nabízí i další jednotky. V této lokalitě Vám můžeme nabídnout i další komerční prostory - nechte si bezplatně zpracovat nabídku aktuálně dostupných prostor dle Vašeho zadání nebo navštivte naše webové stránky.

<b>Druh prostor</b>	Kancelář	<b>Cena</b>	18,25 EUR za m2/měsíc
<b>Plocha prostor</b>	1321 m <sup>2</sup>	<b>Servisní poplatky</b>	120 Kč/m <sup>2</sup>
<b>Číslo podlaží</b>	3.	<b>Cena parking</b>	125 EUR/místo
<b>Nájem celkem</b>	24 108 EUR	<b>K nastěhování od</b>	ihned
<b>Servisní poplatky celkem</b>	158 520 Kč		

*(Kalkulace cen má pouze orientační charakter)*