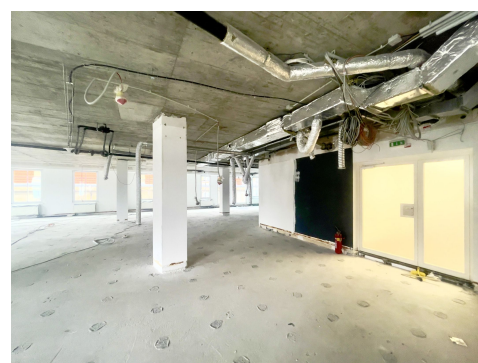
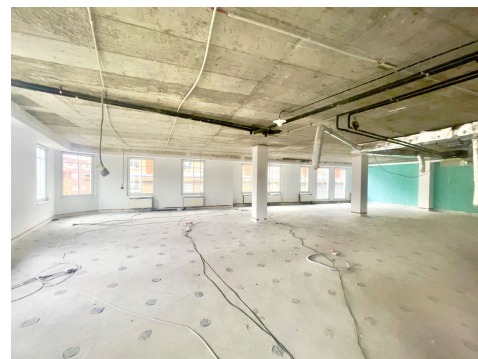


## Pronájem kanceláře 281 m<sup>2</sup>



### Lokalita:

Praha 1, Klimentská 1216/46

### Číslo nabídky: N1626

### Popis:

\*Neplatíte provizi\*

Dovolujeme si vám nabídnout moderní kancelářské prostory v budově Prague City Center o velikosti 281 m<sup>2</sup>, které jsou situovány na prestižní adrese Prahy 1, v budově Prague City Center.

Prostory jsou nyní ve stavu shell-core a mohou být upraveny dle požadavků budoucího nájemce.

Budova nabízí celkem 6 nadzemních podlaží kancelářských prostorů, v přízemí jsou umístěny obchodní jednotky.

Okolí budovy nabízí kompletní občanskou vybavenost včetně mnoha restaurací, kaváren, supermarketů, ale i bank a úřadů státní správy.

Díky svému umístění v centru metropole je budova skvěle dostupná autem i MHD. K dispozici je 291 parkovacích míst v podzemních garážích vč. parkingu pro hosty. V budově je nabíječka elektromobilů a půjčovna aut.

Nájemci mohou využít sdílené střešní terasy s krásnými výhledy na historické centrum Prahy.

Objekt nabízí i další jednotky. V této lokalitě Vám můžeme nabídnout i další komerční prostory - nechte si bezplatně zpracovat nabídku aktuálně dostupných prostor dle Vašeho zadání nebo navštivte naše webové stránky.

### Cena:

18 EUR za m<sup>2</sup>/měsíc

Servisní poplatky 150 Kč/m<sup>2</sup>/měs. + DPH

### Energetická náročnost G

<b>Druh prostor</b>	Kancelář	<b>Cena</b>	18,00 EUR za m2/měsíc
<b>Plocha prostor</b>	281 m <sup>2</sup>	<b>Servisní poplatky</b>	150 Kč/m <sup>2</sup>
<b>Číslo podlaží</b>	5.	<b>Cena parking</b>	150 EUR/místo
<b>Nájem celkem</b>	5 058 EUR	<b>K nastěhování od</b>	ihned
<b>Servisní poplatky celkem</b>	42 150 Kč		

*(Kalkulace cen má pouze orientační charakter)*

## Půdorys:

4<sup>th</sup> floor / 5.NP

