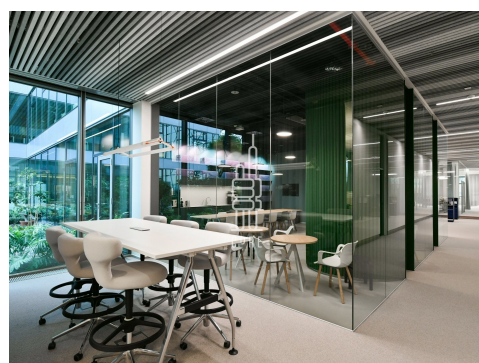


## Pronájem kanceláře 1160 m<sup>2</sup>



Energetická náročnost A



### Lokalita:

Praha 11, V parku 2343/24

### Číslo nabídky: N2274

### Popis:

\*Neplatíte provizi\*

The Park je komplex dvanácti kancelářských budov u dálnice D1 na pražském Chodově.

V Parku byl kladen velký důraz na návrh veřejného prostoru mezi budovami, které mají parkovou úpravu s velkým množstvím zeleně a vodních prvků. Poblíž komplexu se nachází obchodní centrum Westfield Chodov, které zajišťuje veškerou občanskou vybavenost.

Dopravní dostupnost MHD je zajištěna bezprostřední vzdáleností linky metra C - Chodov a mnoha autobusovými spoji, do centra metropole jste metrem do 15 min. Sousedící D1 zajišťuje skvělou dopravní dostupnost automobilem všemi směry jak do centra metropole, tak na ostatní dopravní tepny. Parking pro hosty areálu jsou zajištěna v podzemních garážích.

Parking: 110 EUR/místo/měsíc + DPH.

Objekt nabízí i další jednotky. V této lokalitě Vám můžeme nabídnout i další komerční prostory - nechte si bezplatně zpracovat nabídku aktuálně dostupných prostor dle Vašeho zadání nebo navštivte naše webové stránky.

### Cena:

15,20 EUR za m<sup>2</sup>/měsíc

Servisní poplatky 111 Kč/m<sup>2</sup>/měsíc  
+ DPH

<b>Druh prostor</b>	Kancelář	<b>Cena</b>	15,20 EUR za m <sup>2</sup> /měsíc
<b>Plocha prostor</b>	1160 m <sup>2</sup>	<b>Servisní poplatky</b>	111 Kč/m <sup>2</sup>
<b>Číslo podlaží</b>	3.	<b>Cena parking</b>	110 EUR/místo
<b>Nájem celkem</b>	17 632 EUR	<b>K nastěhování od</b>	ihned

**Servisní poplatky  
celkem**

128 760 Kč

*(Kalkulace cen má pouze orientační charakter)*

**Půdorys:**

