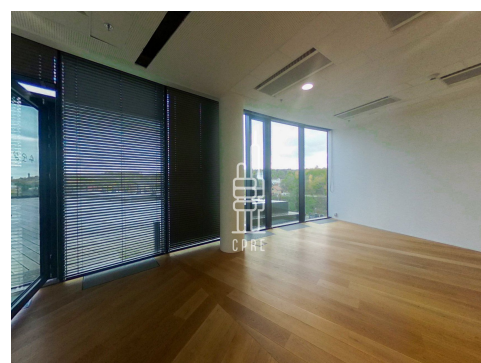


## Pronájem kanceláře 677 m<sup>2</sup>



### Lokalita:

Praha 5, U Trezorky 921/2

### Číslo nabídky: N2301

### Popis:

\*Neplatíte provizi\*

Dovolujeme si vám nabídnout kancelářské prostory o celkové výměře 677 m<sup>2</sup>, které se nacházejí v žádané lokalitě Prahy 5.

Aviatica je moderní administrativní budova třídy A, která nabízí nejvyšší možný standard použitých materiálů a kvalitní zpracování veškerých interiérových prvků. Budova využívá nejefektivnějších technologií s dopadem na úspornost a ekologičnost provozu.

Prostory se nacházejí ve 4. NP a lze je uspořádat dle požadavků nových nájemců a maximálně je tak přizpůsobit jejich firemní kultuře a stylu práce. Díky tomu je možné realizovat poslední trendy v oblasti uspořádání kanceláří a požadavků na integraci mimopracovních a relaxačních zón.

Projekt Waltrovka leží na dynamicky se rozvíjejícím území Prahy 5 - Jinonice, na hranici širšího centra Prahy, v sousedství městských čtvrtí Anděl, Radlice a Butovice. Díky své poloze je Waltrovka skvěle dostupná z centra Prahy. Nabízí snadné napojení na Jižní spojku, dálnici D1 i Letiště Václava Havla. Kromě automobilové dopravy lze pohodlně využít spojení metra, autobusových a vlakových spojů.

V podzemních garážích je dostatek parkovacích míst a zázemí pro cyklisty, stejně tak jako archivní a skladové prostory, které efektivně doplňují kanceláře. Waltrovka nabízí široké spektrum služeb včetně několika restaurací, kaváren, supermarketu, lékárny a také pošty.

Parking 110 EUR/místo/měsíc.

Objekt nabízí i další jednotky. V této lokalitě Vám můžeme nabídnout i další komerční prostory - nechte si bezplatně zpracovat nabídku aktuálně dostupných prostor dle Vašeho zadání nebo navštivte naše webové stránky.

### Cena:

15,90 EUR za m<sup>2</sup>/měsíc

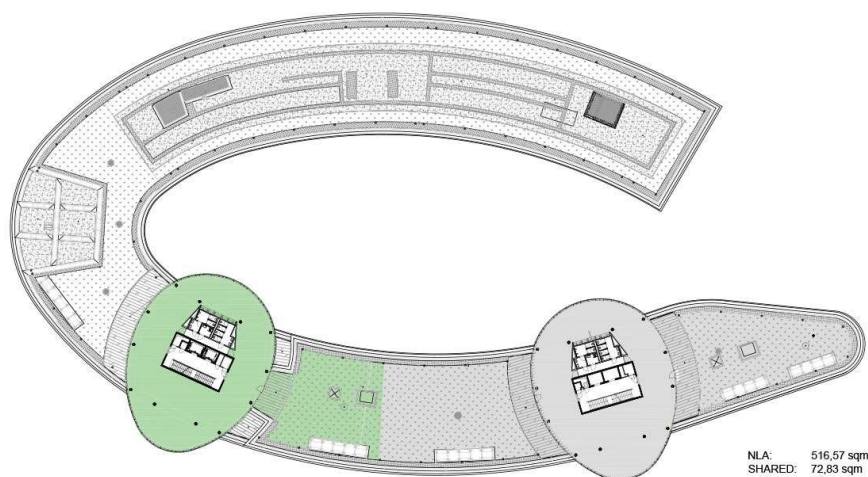
Servisní poplatky 120 Kč/m<sup>2</sup>/měsíc  
+ DPH

**Druh prostor** Kancelář  
**Plocha prostor** 677 m<sup>2</sup>  
**Číslo podlaží** 4.  
**Nájem celkem** 10 764 EUR  
**Servisní poplatky celkem** 81 240 Kč

**Cena** 15,90 EUR za m2/měsíc  
**Servisní poplatky** 120 Kč/m<sup>2</sup>  
**Cena parking** 110 EUR/místo  
**K nastěhování od** ihned

*(Kalkulace cen má pouze orientační charakter)*

### Půdorys:



NLA: 516,57 sqm  
SHARED: 72,83 sqm  
ADD-ON: 21,51 sqm  
GLA: 610,91 sqm

AVIATICA  
6.NP