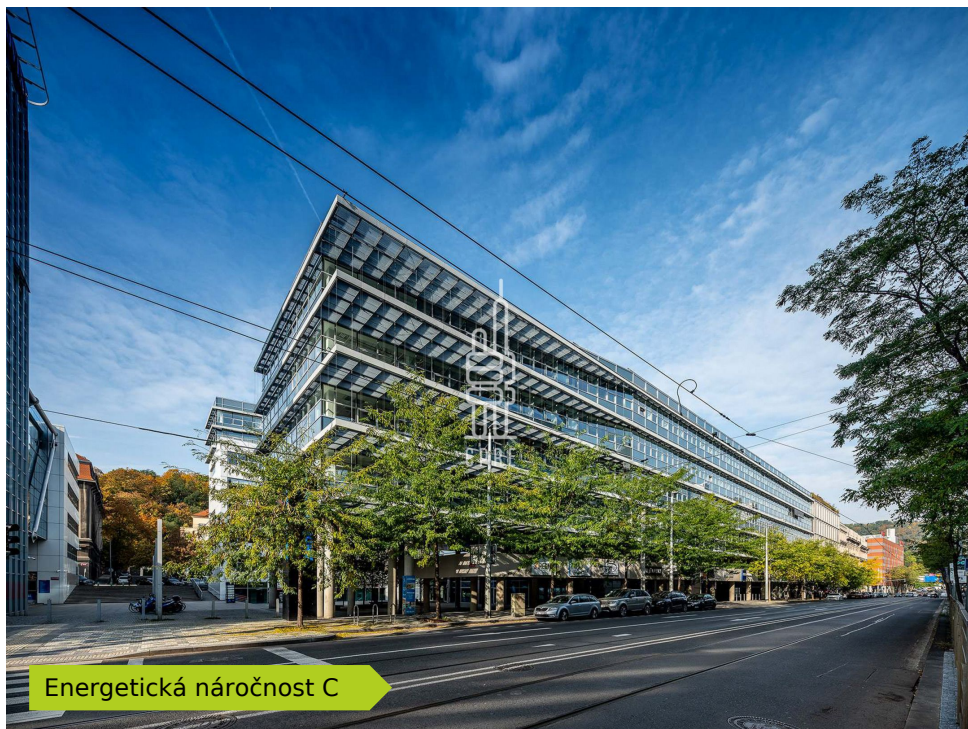


Pronájem kanceláře 978 m²



Lokalita:

Praha 5, Radlická 3201/14

Číslo nabídky: N2303

Popis:

Neplatíte provizi

Dovolujeme si vám nabídnout kancelářské prostory o velikosti 978 m², které se nacházejí v centru Prahy 5 - Anděl.

Anděl Park nabízí flexibilní uspořádání kanceláří, které jsou vhodné pro velké i malé společnosti. Celkem disponuje téměř 20.000 m² moderních, plně klimatizovaných kancelářských prostor.

Administrativní budova Anděl Park prošla celkovou modernizací, nabízí služby dvou centrálních recepcí, kompletní infrastrukturu i volnočasové aktivity přímo v projektu nebo v blízké pěší vzdálenosti. K přednostem patří ideální poměr parkovacích míst 1:63, klimatizace i otevíratelná okna, dvě venkovní odpočinkové terasy nebo zázemí kolárny.

Jako jedna z mála administrativních budov neúčtuje nájemcům podíl na společných prostorách. Nájemci tedy platí pouze využívanou kancelářskou plochu.

Anděl Park je umístěn na křižovatce ulic Radlická a Karla Engliše s výtečnou dostupností MHD a veškerou odpovídající městskou infrastrukturou. Okolí umožňuje užívat si nákupů, kultury a stravování v podstatě nonstop. V blízkém sousedství Anděl Parku se nachází řada restaurací, obchodů, hotelů a dalších služeb.

Parking 130 - 150 EUR/místo/měsíc + DPH.

Objekt nabízí i další jednotky. V této lokalitě Vám můžeme nabídnout i další komerční prostory - nechte si bezplatně zpracovat nabídku aktuálně dostupných prostor dle Vašeho zadání nebo navštivte naše webové stránky.

Druh prostor	Kancelář	Cena	16,80 EUR za m ² /měsíc
Plocha prostor	978 m ²	Servisní poplatky	150 Kč/m ²

Číslo podlaží 4.
Nájem celkem 16 430 EUR
Servisní poplatky celkem 146 700 Kč

Cena parking 150 EUR/místo
K nastěhování od ihned

(Kalkulace cen má pouze orientační charakter)

Půdorys:

