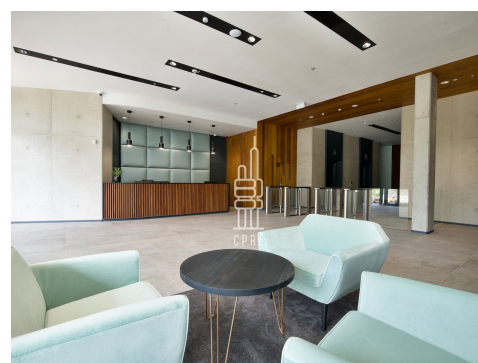


Pronájem kanceláře 1316 m²



Lokalita:

Praha 5, Radlická 354/107b

Číslo nabídky: N235

Popis:

Neplatíte provizi

Dovolujeme si vám nabídnout kancelářské prostory o velikosti 1316 m², které se nacházejí v žádané lokalitě Prahy 5 - Radlická.

Kanceláře jsou situovány ve 3.NP a jsou ve stavu open plan. Dispozici jednotky lze upravit dle zadání nových nájemců. Typické kancelářské patro o velikosti 1920 m² je dělitelné až na 4 jednotky po 480 m². Na každém patře je k dispozici terasa o velikosti 20 m².

Nová fáze Kotelny se citlivě začlenila do Radlického údolí a nabízí téměř 12.000 m² nových prostor. Projekt vznikl v dílně oceněných architektů Chapman Taylor a poskytuje nájemcům nejvyšší standardy moderních kancelářských prostor.

Díky své unikátní poloze Kotelna nabízí prosvětlené kancelářské prostory s výhledem na Prahu a se soukromou terasou na každém podlaží. Pro nájemce je dále k dispozici rozlehlá zahrada pro nejrůznější eventy, sporty nebo jen relaxaci.

Podzemní parkoviště nabízí 154 parkovacích stání ve dvou podlažích s možností parkingu pro hosty. Parking 2800 Kč/místo/měsíc + DPH.

Budova nabízí skvělou dostupnost jak autem, tak městskou hromadnou dopravou. V blízkosti se nacházejí stanice metra B - Radlická a Jinonice, vlaková stanice Praha - Jinonice a zastávky několika autobusových linek.

Letiště Václava Havla je vzdálené cca 15 min. jízdy automobilem. Snadná dopravní dostupnost ze všech směrů je zajištěna napojením na Jižní spojku (5 min. jízdy), dálnici D1, D5 a městský okruh (10 min. jízdy).

Cena:

14,50 EUR za m²/měsíc

Servisní poplatky 115 Kč/m²/měsíc
+ DPH

Energetická náročnost G

Objekt nabízí i další jednotky. V této lokalitě Vám můžeme nabídnout i další komerční prostory - nechte si bezplatně zpracovat nabídku aktuálně dostupných prostor dle Vašeho zadání nebo navštivte naše webové stránky.

| | | | |
|---------------------------------|---------------------|--------------------------|------------------------------------|
| Druh prostor | Kancelář | Cena | 14,50 EUR za m ² /měsíc |
| Plocha prostor | 1316 m ² | Servisní poplatky | 115 Kč/m ² |
| Číslo podlaží | 3. | Cena parking | 110 EUR/místo |
| Nájem celkem | 19 082 EUR | K nastěhování od | ihned |
| Servisní poplatky celkem | 151 340 Kč | | |

(Kalkulace cen má pouze orientační charakter)

Půdorys:

