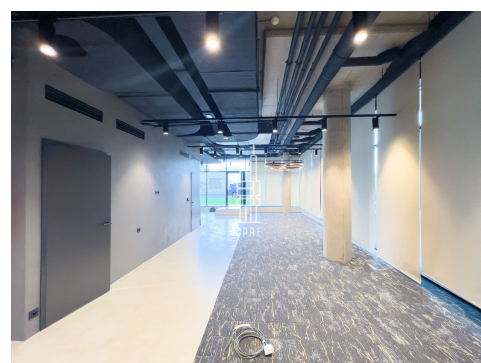


Pronájem obchodních prostor 160 m²



Lokalita:

Praha 8, Boudníkova 2538/11

Číslo nabídky: N2538

Popis:

Neplatíte provizi

Dovolujeme si vám nabídnout prestižní obchodní prostory, které se nacházejí v projektu DOCK IN na pomezí Karlína a Libně na Praze 8.

Prostory mají hotový fit-out a jsou situovány do klidného parku ve vnitrobloku mezi budovami. Jedná se o 2 kanceláře, open space, kuchyňku a soukromé toalety. K nastěhování od 1.9.2024.

Vhodné pro showroom nebo kancelářský provoz. Úprava dispozice je možná.

Projekt DOCK IN je polyfunkční areál skládající se z 5 kancelářských budov o celkové ploše 73000 m² kancelářské plochy a 429 byty v několika bytových domech.

Budova DOCK IN FIVE je šesti podlažní budova, která nabízí celkem 22000 m² kancelářské plochy a poskytuje ten nejvyšší standard výbavy a pracovního prostředí.

Okolní atmosféru dokreslují krásná parková úprava a dvě slepá ramena řeky Vltavy, v jejichž docích můžete najít kotvící lodě. V bezprostřední blízkosti se rovněž nachází park Thomayerovy sady, který je vhodný jak k aktivnímu, tak pasivnímu odpočinku.

Výborná dopravní dostupnost MHD je zajištěna bezprostřední blízkostí metra B - Palmovka, stejně tak jako množstvím tramvajových spojů. Strategická poloha rovněž nabízí skvělou dostupnost automobilem, ať už do centra města, nebo na dálnici D1, D8 a D11.

V budově je dostatek parkovacích míst i parking pro hosty.
Parking 130 EUR/místo/měsíc.

Cena:

22 EUR za m²/měsíc

Servisní poplatky 120 Kč/m²/měsíc
+ DPH

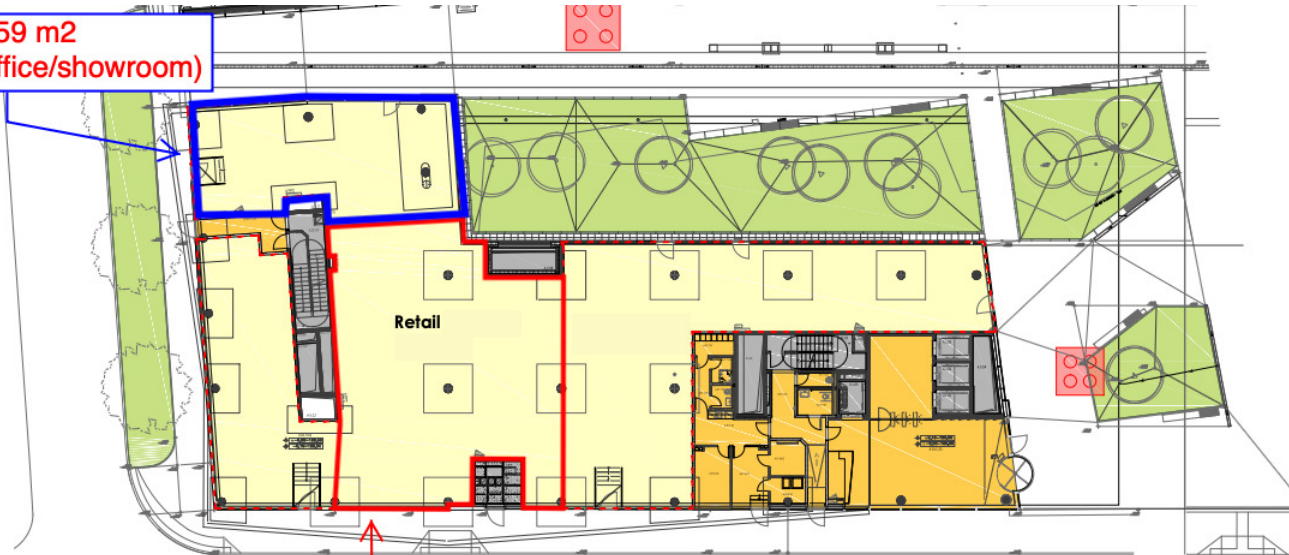
Objekt nabízí i další jednotky. V této lokalitě Vám můžeme nabídnout i další komerční prostory - nechte si bezplatně zpracovat nabídku aktuálně dostupných prostor dle Vašeho zadání nebo navštivte naše webové stránky.

Druh prostor	Obchodní	Cena	22,00 EUR za m ² /měsíc
Plocha prostor	160 m ²	Servisní poplatky	120 Kč/m ²
Číslo podlaží	1.	Cena parking	145 EUR/místo
Nájem celkem	3 520 EUR	K nastěhování od	ihned
Servisní poplatky celkem	19 200 Kč		

(Kalkulace cen má pouze orientační charakter)

Půdorys:

Prostory cca 159 m²
fit-outované (office/showroom)



Prostory cca 290 m²
shell&core