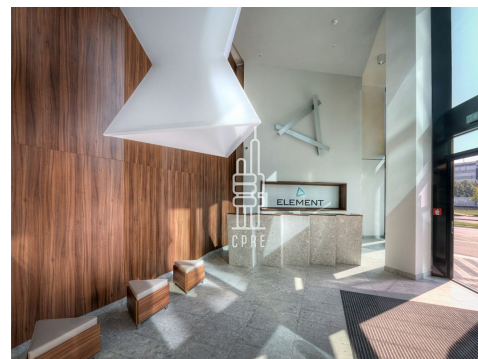
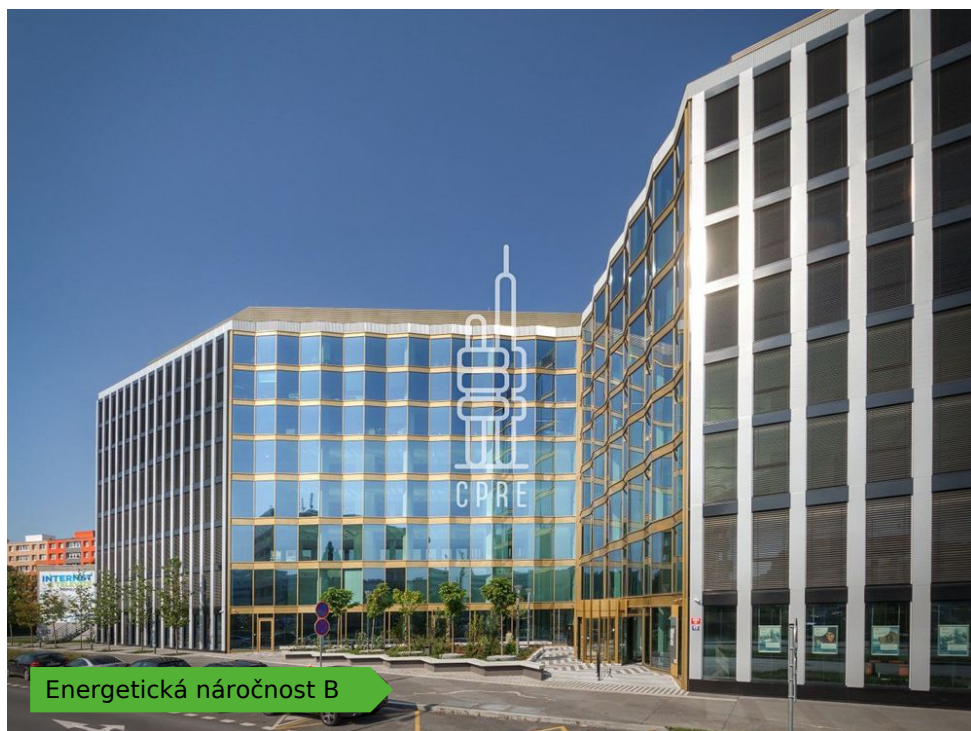


Pronájem kanceláře 915 m²



Lokalita:

Praha 4, Na strži 2102/61

Číslo nabídky: N2843

Popis:

Neplatíte provizi

Dovolujeme si vám nabídnout kancelářské prostory v prestižní business čtvrti Praha 4 Pankrác.

ELEMENT je kancelářská budova stojící v samém business srdci Pankráce, v lokalitě, kde je možné najít ty nejmodernější budovy v Praze.

Budova je situovaná cca 1 minutu chůze od zastávky metra C - Pankrác, kde jsou k dispozici i navazující autobusové spoje. Lokalita umožňuje snadné napojení autem na vnitřní městský okruh i Letiště Václava Havla.

Budova byla navržena s ohledem na vysokou energetickou úspornost v souladu s LEED (Leadership in Energy & Environmental Design) doporučeními, s cílem o dosažení nejvyšší kategorie hodnocení - LEED PLATINUM CERTIFICATE.

Parking 135 - 150 EUR/místo/měsíc.

Kancelářské prostory jsou navrženy tak, aby splňovaly požadavky třídy AA pro moderní kancelářské standardy. Každé z 8 nadzemních podlaží má rozlohu mezi 800 a 1160 m². Všechna patra jsou flexibilně uzpůsobitelná pro 1 až 4 nájemce.

Každé patro je přístupné jedním z 6 výtahů a disponuje světlou lobby, společnými sociálními prostory a flexibilními kancelářskými prostory, vhodnými pro pracovní místa, společné prostory, kuchyň a denní místnosti, atp.

Objekt nabízí i další jednotky. V této lokalitě Vám můžeme nabídnout i další komerční prostory - nechte si bezplatně zpracovat nabídku aktuálně dostupných prostor dle Vašeho zadání nebo navštivte naše webové stránky.

Cena:

16,50 EUR za m²/měsíc

Servisní poplatky 165 Kč/m²/měsíc
+ DPH

Druh prostor

Kancelář

Cena

16,50 EUR za m²/měsíc

Plocha prostor 915 m²
Číslo podlaží 8.
Nájem celkem 15 098 EUR
Servisní poplatky celkem 150 975 Kč

Servisní poplatky 165 Kč/m²
Cena parking 135 EUR/místo
K nastěhování od ihned

(Kalkulace cen má pouze orientační charakter)

Půdorys:

