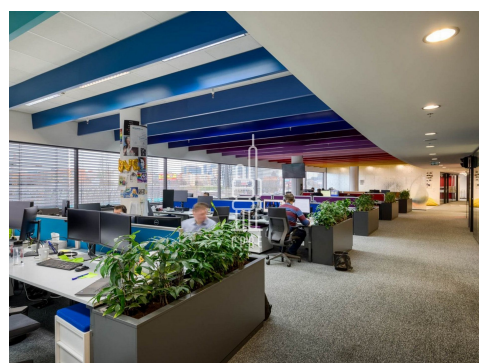
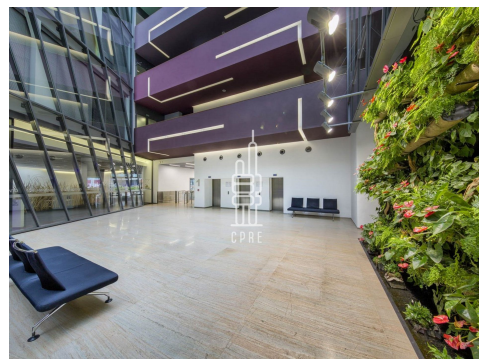


## Pronájem kanceláře 627 m<sup>2</sup>



### Lokalita:

Praha 4, Vyskočilova 1461/2

### Číslo nabídky: N3027

### Popis:

\*Neplatíte provizi\*

Nabízíme vám kancelářské prostory o celkové výměře 627 m<sup>2</sup>, které jsou umístěné v budově Alpha na 4.NP.

Prostory disponují veškerými sítěmi, klimatizací (4 trubkové fancoily) a otevíratelnými okny. Součástí budovy je střešní terasa se zahradou se vzácnými dřevinami a příjemným posezením, kantýna, kavárna s cukrárnou a restaurace se zaměřením na těstoviny a saláty.

### Specifikace:

Zdvojené podlahy

Klimatizace - 4 trubkové fancoily

Otevíratelná okna

Přístup 24 hodin denně, 365 dní v roce

Možnost umístění loga na budově

Certifikát BREEAM In-Use na úrovni Very Good v kategorii Building Management

Vynikající je dopravní dostupnost: autobusová zastávka přímo před budovou (jedna zastávka kyvadlovou dopravou zdarma či autobusem MHD ze stanice metra Budějovická), přímé napojení na Pražský okruh a dálnici D1.

Objekt nabízí i další jednotky. V této lokalitě Vám můžeme nabídnout i další komerční prostory - nechte si bezplatně zpracovat nabídku aktuálně dostupných prostor dle Vašeho zadání nebo navštivte naše webové

### Cena:

18 EUR za m<sup>2</sup>/měsíc

Servisní poplatky 162 Kč/m<sup>2</sup> + 32 Kč/m<sup>2</sup>  
spotřeba medií + DPH

### Energetická náročnost G

stránky.

**Druh prostor** Kancelář  
**Plocha prostor** 627 m<sup>2</sup>  
**Číslo podlaží** 4.  
**K nastěhování od** 1.5.2024

**Cena** 18,00 EUR za m2/měsíc  
**Servisní poplatky** 162 Kč/m<sup>2</sup>  
**Nájem celkem** 11 286 EUR  
**Servisní poplatky celkem** 101 574 Kč

*(Kalkulace cen má pouze orientační charakter)*