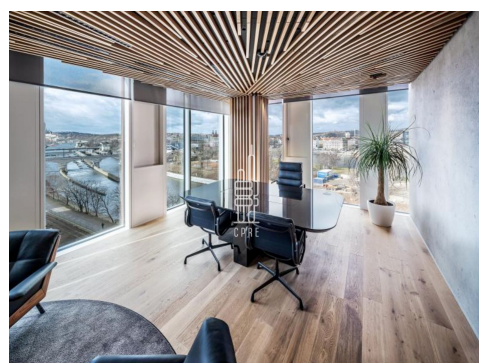


Podnájem kanceláře 250 m²



Lokalita:

Praha 8, Karolinská 707/7

Číslo nabídky: N3068

Popis:

Neplatíte provizi

Dovolujeme si vám nabídnout k podnájmu plně vybavené kancelářské prostory, které se nacházejí v 8NP nově postavené kancelářské budovy na Rohanském nábřeží.

Missouri Park o velikosti 7400 m² patří mezi ty nejmodernější a technologicky nejvyspělejší budovy v Karlíně. Nachází se 3 minuty chůze od tramvajové zastávky Karlínské náměstí, 5 minut od zastávky metra B Křižíkova a metra C Florenc, kde se protínají linky B a C. Z Masarykova nádraží, kde končí příměstské vlaky, se do Missouri Parku dostanete pod deset minut.

Prostory jsou rozděleny na open space pro 12 a 8 osob, dvě jednací místnosti pro 2 a 4 osoby, toalety jsou sdílené na patře.

Budova stojí těsně u břehu Vltavy a kolem vedou stezky pro cyklisty, běžce i bruslaře. Pro tento účel se v budově nacházejí sprchy, šatny i úschovna kol. River City Prague má vlastní podzemní garáže a samotný Missouri Park disponuje až 85 parkovacími místy. Skvělé napojení na pražské výpadovky i na letiště poskytuje snadné napojení na pražský okruh.

Kancelářské prostory lze dělit v rozmezí 200 - 250 m². K dispozici dle dohody. Parking 160 EUR/místo/měsíc + DPH. K dispozici je až 6 parkovacích stání.

Délka podnájmu 2 roky nebo dle dohody.

Objekt nabízí i další jednotky. V této lokalitě Vám můžeme nabídnout i další komerční prostory - nechte si bezplatně zpracovat nabídku aktuálně dostupných prostor dle Vašeho zadání nebo navštivte naše webové stránky.

Cena:

21 EUR za m²/měsíc

Servisní poplatky 122 Kč/m²/měsíc
+ DPH

Energetická náročnost G

Druh prostor	Kancelář	Cena	21,00 EUR za m2/měsíc
Plocha prostor	250 m ²	Servisní poplatky	122 Kč/m ²
Číslo podlaží	8.	Cena parking	160 EUR/místo
Nájem celkem	5 250 EUR	K nastěhování od	ihned
Servisní poplatky celkem	30 500 Kč		

(Kalkulace cen má pouze orientační charakter)

Půdorys:

