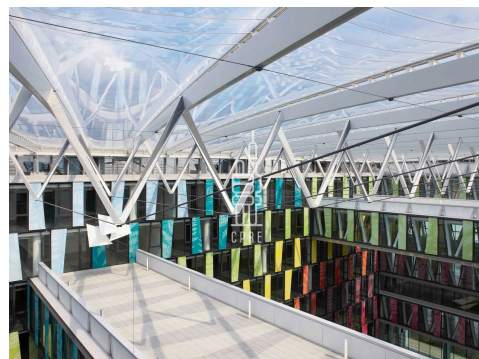


Pronájem kanceláře 1438 m² + terasa 88 m² + 108 m² interní terasa



Lokalita:

Praha 8, Rohanské nábřeží 661/5

Číslo nabídky: N3186

Popis:

Neplatíte provizi

Dovolujeme si vám nabídnout kancelářské prostory v ikonické budově Amazon Court, ke kterým náleží dvě venkovní terasy 40 + 48 m² a jedna interní terasa 109 m².

Budova Amazon Court získala několik mezinárodních ocenění především za svá ekologická řešení. Sedmipodlažní budově s kancelářskou plochou 19.880 m² vévodí překrásné vnitřní atrium plné denního světla, vodních prvků a zeleně. Kancelářské prostory lze upravit dle zadání nových nájemců, nejmenší jednotky od 250 m².

Přílehlá lokalita Karlína a Rohanského nábřeží nabízí plnou občanskou vybavenost s širokým spektrem služeb, restaurací a kaváren.

Skvělá dopravní dostupnost automobilem je zajištěna snadným napojením na Magistrálu a na Pražský okruh. V budově je 254 parkovacích stání. V pěší dostupnosti se nachází zastávka metra B,C - Florenc, zastávka metra B - Křižíkova a tramvajová zastávka Karlínské náměstí.

Parking 155 EUR/místo/měs. + DPH

Objekt nabízí i další jednotky. V této lokalitě Vám můžeme nabídnout i další komerční prostory - nechte si bezplatně zpracovat nabídku aktuálně dostupných prostor dle Vašeho zadání nebo navštivte naše webové stránky.

Cena:

19 EUR za m²/měsíc

Servisní poplatky 140 CZK/m²/měs.
+ DPH

Druh prostor	Kancelář	Cena	19,00 EUR za m2/měsíc
Plocha prostor	1438 m ²	Servisní poplatky	140 Kč/m ²
Číslo podlaží	3.	Cena parking	155 EUR/místo
Nájem celkem	27 322 EUR	K nastěhování od	ihned
Servisní poplatky celkem	201 320 Kč		

(Kalkulace cen má pouze orientační charakter)