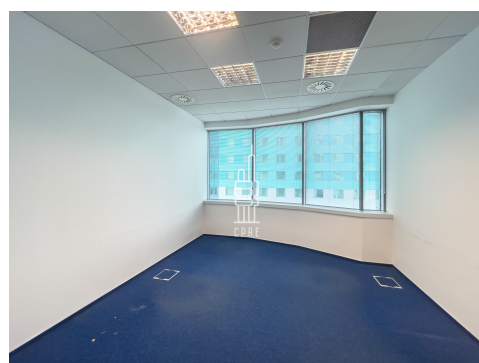


Pronájem kanceláře 265 m²



Lokalita:

Praha 11, Türkova 2319/5b

Číslo nabídky: N3240

Popis:

Neplatíte provizi

Dovolujeme si vám nabídnout kancelářské prostory v zavedené komerční lokalitě Praha 4 - Chodov.

Prague Gate je moderní kancelářská budova, která na 11 nadzemních podlaží nabízí téměř 13 000 m² kancelářské plochy. Budova se nachází přímým v sousedství magistrály s přímým napojením na dálnici D1 a nabízí tak snadnou dostupnost automobilem. Lokalita nabízí plnou občanskou vybavenost díky nedalekému obchodnímu centru Westfield Chodov.

Prostory jsou rozděleny 4 kanceláře a velkou místnost bez oken s možností využití jako zasedací místnost nebo archiv. V kancelářích je příprava pro soukromou kuchyňku, toalety jsou sdílené na patře. Možnost propojit s vedlejší jednotkou o velikosti 170 m² a získat tak celkových 435 m². Dispozici lze upravit dle zadání nových nájemců.

Pro nájemce je dispozici je 285 parkovacích stání ve 2 patrech podzemních garáží a před budovou je dalších 15 vyhrazených parkovacích míst a velké veřejné parkoviště. V areálu se nachází kantýna a nově i fitness centrum.

Prague Gate se nachází v sousedství dálnice D1 na Praze 4 - Chodov. Městský okruh je vzdálen do 5 minut jízdy. Stanice metra C - Chodov a Roztyly jsou ve vzdálenosti 10 minut chůze. Autobusové zastávky jsou umístěny přímo před budovou.

Objekt nabízí i další jednotky. V této lokalitě Vám můžeme nabídnout i další komerční prostory - nechte si bezplatně zpracovat nabídku aktuálně dostupných prostor dle Vašeho zadání nebo navštivte naše webové stránky.

Cena:

11 EUR za m²/měsíc

Servisní poplatky 135 Kč/m²/měsíc
+ DPH

Energetická náročnost G

Druh prostor

Kancelář

Cena

11,00 EUR za m²/měsíc

Plocha prostor 266 m²
Číslo podlaží 3.
Nájem celkem 2 926 EUR
Servisní poplatky celkem 35 910 Kč

Servisní poplatky 135 Kč/m²
Cena parking K nastěhování od 80 EUR/místo
ihned

(Kalkulace cen má pouze orientační charakter)

Půdorys:

