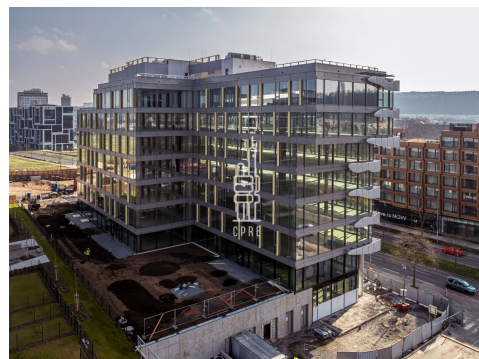


Pronájem kanceláře 1015 m² + 156 m² terasa



Lokalita:

Praha 8, Rohanské nábřeží 721/39

Číslo nabídky: N3387

Popis:

Dovolujeme si vám nabídnout kancelářské prostory v prestižní novostavbě, která se nachází na Rohanském nábřeží v Karlíně.

Kancelářská budova Rohan City A1 se nachází v dynamicky se rozvíjející lokalitě v Praze 8 Karlíně a na první pohled vyniká úžasným vzhledem. Budovu o 8 nadzemních a 1 podzemním podlaží navrhla světově proslulá architektka Eva Jiříčná. Kromě atraktivního designu bylo dbáno na efektivní a flexibilní využití prostor a ekonomický provoz. Jako bonus pro nájemce vznikla velkoryse pojatá sdílená terasa s krásným výhledem na město.

Kancelářské prostory jsou ve stavu open plan s možností úpravy dle zadání nových nájemců. Jednotku je možné rozdělit až na dvě samostatné kancelářské celky od cca 500 m².

Budova se nachází na Rohanském nábřeží, přímo naproti Kaizlovým sadům v bezprostřední blízkosti stanice tramvaje a metra B - Invalidovna.

Objekt nabízí i další jednotky. V této lokalitě Vám můžeme nabídnout i další komerční prostory - nechte si bezplatně zpracovat nabídku aktuálně dostupných prostor dle Vašeho zadání nebo navštivte naše webové stránky.

Cena:

17,20 EUR za m²/měsíc

Servisní poplatky 90 Kč/m²/měs. + DPH

PENB G (průkaz nedodán)

Druh prostor

Kancelář

Cena

17,20 EUR za m²/měsíc

Plocha prostor 1015 m²
Číslo podlaží 2.
Nájem celkem 17 458 EUR
Servisní poplatky celkem 91 350 Kč

Servisní poplatky 90 Kč/m²
Cena parking 100 EUR/místo
K nastěhování od ihned

(Kalkulace cen má pouze orientační charakter)

Půdorys:

