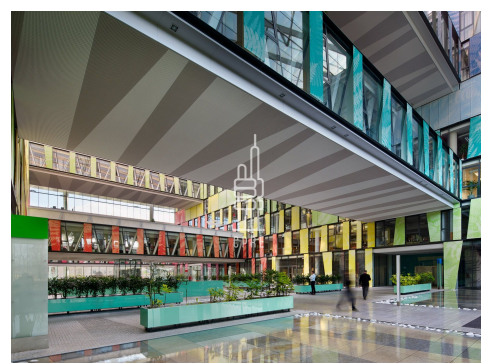
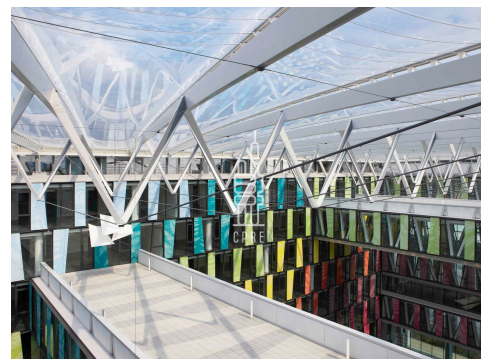


## Pronájem kanceláře 298 m<sup>2</sup>



### Lokalita:

Praha 8, Rohanské nábřeží 661/5

### Číslo nabídky: N3438

### Popis:

\*Neplatíte provizi\*

Dovolujeme si vám nabídnout kancelářské prostory v ikonické budově Amazon Court.

Budova Amazon Court získala několik mezinárodních ocenění především za svá ekologická řešení. Sedmipodlažní budově s kancelářskou plochou 19.880 m<sup>2</sup> vévodí překrásné vnitřní atrium plné denního světla, vodních prvků a zeleně. Kancelářské prostory lze upravit dle zadání nových nájemců, nejmenší jednotky od 250 m<sup>2</sup>.

Přílehlá lokalita Karlína a Rohanského nábřeží nabízí plnou občanskou vybavenost s širokým spektrem služeb, restaurací a kaváren.

Skvělá dopravní dostupnost automobilem je zajištěna snadným napojením na Magistrálu a na Pražský okruh. V budově je 254 parkovacích stání. V pěší dostupnosti se nachází zastávka metra B,C - Florenc, zastávka metra B - Křižíkova a tramvajová zastávka Karlínské náměstí.

Parking 155 EUR/místo/měs. + DPH

Objekt nabízí i další jednotky. V této lokalitě Vám můžeme nabídnout i další komerční prostory - nechte si bezplatně zpracovat nabídku aktuálně dostupných prostor dle Vašeho zadání nebo navštivte naše webové stránky.

### Cena:

19 EUR za m<sup>2</sup>/měsíc

Servisní poplatky 140 CZK/m<sup>2</sup>/měs.  
+ DPH

**Druh prostor**

Kancelář

**Cena**

19,00 EUR za m<sup>2</sup>/měsíc

<b>Plocha prostor</b>	298 m <sup>2</sup>
<b>Číslo podlaží</b>	4.
<b>Nájem celkem</b>	5 662 EUR
<b>Servisní poplatky celkem</b>	41 720 Kč

<b>Servisní poplatky</b>	140 Kč/m <sup>2</sup>
<b>Cena parking</b>	155 EUR/místo
<b>K nastěhování od</b>	ihned

*(Kalkulace cen má pouze orientační charakter)*