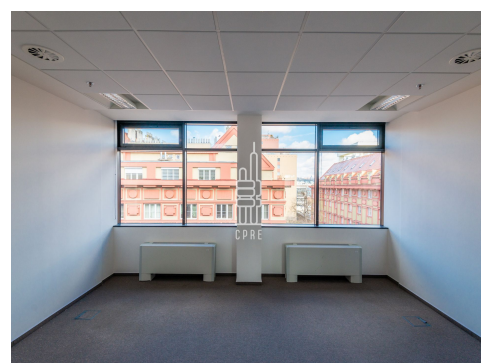


Pronájem kanceláře 129 m²



Lokalita:

Praha 7, Argentinská 1610/4

Číslo nabídky: N3455

Popis:

Neplatíte provizi

Dovolujeme si vám nabídnout reprezentativní kancelářské prostory, které se nacházejí v moderní novostavbě na Praze 7.

ArtGen jsou dvě jedinečné budovy propojené náměstím se zelení a galerií pod širým nebem. Společně nabízí téměř 23 000 m² kancelářských a více než 2 500 m² obchodních ploch.

Sedmipodlažní budova Gen má pravidelný obdélníkový tvar a nabízí více než 9 000 m² kancelářské plochy a několik teras s výhledem na přilehlé okolí. V budově se nacházejí podzemní garáže, plně vybavená kolárna a maloobchodní prostory.

Kancelářské prostory jsou rozděleny na 3 samostatné kanceláře pro 2-4 osoby, jednací místnost a kuchyňku. Sociální zázemí je sdílené na patře.

Holešovice jsou oblíbenou centrální kancelářskou lokalitou s výbornou dostupností – metrem C (stanice Vltavská) a dále četnými tramvajovými linkami. Je zde množství restaurací a kaváren a také zajímavých příležitostí k nákupu. V samotném ArtGenu je k dispozici restaurace Kolkovna a asijské bistro.

Nájemné 12,9 - 14,9 EUR/m²

Parking: 120 EUR/místo/měsíc + DPH

Objekt nabízí i další jednotky. V této lokalitě Vám můžeme nabídnout i další komerční prostory - nechte si

Cena:

13,90 EUR za m²/měsíc

Servisní poplatky 130 Kč/m²/měsíc
+ DPH

bezplatně zpracovat nabídku aktuálně dostupných prostor dle Vašeho zadání nebo navštivte naše webové stránky.

Druh prostor	Kancelář	Cena	13,90 EUR za m ² /měsíc
Plocha prostor	129 m ²	Servisní poplatky	130 Kč/m ²
Číslo podlaží	5.	Cena parking	120 EUR/místo
Nájem celkem	1 793 EUR	K nastěhování od	ihned
Servisní poplatky celkem	16 770 Kč		

(Kalkulace cen má pouze orientační charakter)

Půdorys:

