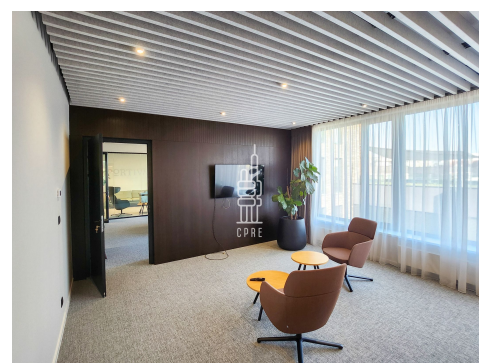


## Pronájem kanceláře 280 m<sup>2</sup>



### Lokalita:

Praha 7, Dělnická 1628/9

### Číslo nabídky: N3596

### Popis:

\*Neplatíte provizi\*

Dovolujeme si Vám nabídnout kancelářské prostory o velikosti 280 m<sup>2</sup> v moderní budově Astrid Offices v pražských Holešovicích.

Jednotka je umístěna ve 4.NP a dispozičně je rozdělena na dvě zasedací místnosti pro 8 - 12 osob, větší kancelář pro 8 osob, menší kancelář pro 4 osoby, odpočinkovou zónu a toalety.

Astrid Offices je moderní kancelářské centrum s celkovou pronajímatelnou plochou přes 5 500 m<sup>2</sup>, které se nachází v pražských Holešovicích, jedné z nejvíce se rozvíjejících částí hlavního města. Budova je stavěna podle standardu LEED Gold a vysloužila si stejnojmenný certifikát udržitelnosti. Na toto označení přitom dosáhnou pouze projekty, které jsou efektivní v hospodaření s vodou i energiemi, mají kvalitní vnitřní prostředí, či zohledňují životní prostředí i při výběru materiálů a samotné výstavbě.

V případě Astrid Offices se jedná například o moderní chladicí systém, společnou zelenou střešní terasu nebo o využití velkoplošného prosklení s použitím venkovních vertikálních lamel a horizontálních žaluzií na fasádě budovy zajišťující dostatečný přístup denního světla.

Parking 115 EUR/místo/měsíc.

Objekt nabízí i další jednotky. V této lokalitě Vám můžeme nabídnout i další komerční prostory - nechte si bezplatně zpracovat nabídku aktuálně dostupných prostor dle Vašeho zadání nebo navštivte naše webové stránky.

### Cena:

19,50 EUR za m<sup>2</sup>/měsíc

Servisní poplatky 100 Kč/m<sup>2</sup>/měsíc  
+ DPH

### PENB G (průkaz nedodán)

<b>Druh prostor</b>	Kancelář	<b>Cena</b>	19,50 EUR za m <sup>2</sup> /měsíc
<b>Plocha prostor</b>	280 m <sup>2</sup>	<b>Servisní poplatky</b>	100 Kč/m <sup>2</sup>

**Číslo podlaží** 4.  
**Nájem celkem** 5 460 EUR  
**Servisní poplatky celkem** 28 000 Kč

**Cena parking** 115 EUR/místo  
**K nastěhování od** ihned

*(Kalkulace cen má pouze orientační charakter)*

**Půdorys:**

