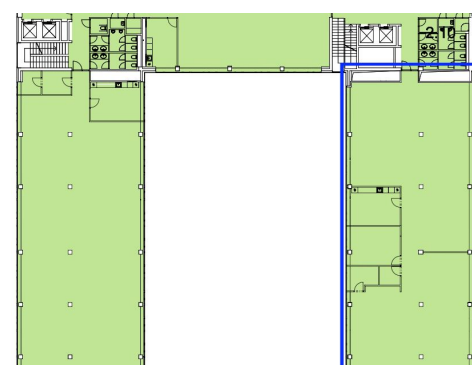
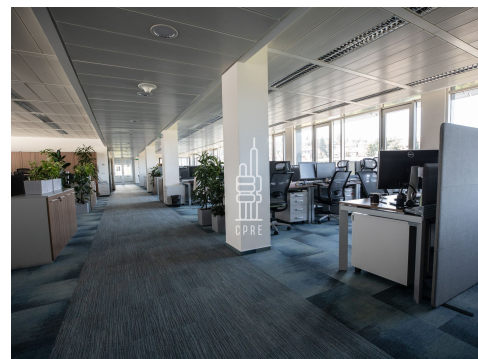


Pronájem kanceláře 442 m²



Lokalita:

Praha 6, Evropská 2588/33a

Číslo nabídky: N3687

Popis:

Neplatíte provizi

Dovolujeme si vám nabídnout kancelářské prostory o velikosti 442 m², které se nacházejí v moderním administrativním komplexu Hadovka.

Kancelářské prostory jsou rozděleny na dva velké open space, samostatnou kancelář, kuchyňku s jídelním koutem a serverovnu. Dispozici lze upravit dle zadání nových nájemců.

Hadovka Office Park je moderní kancelářská budova třídy A/B s celkovou pronajímatelnou plochou 24 900 m². Budova se nachází v renomované lokalitě uprostřed rezidenční čtvrti městské části Prahy 6. Hadovka je umístěná přímo na ulici Evropská, v těsné blízkosti tramvajových zastávek a 5 minut chůze od stanice metra Dejvická, což zaručuje výborné spojení do centra města i na pražské letiště Václava Havla.

Budova disponuje velmi dobrým poměrem parkovacích míst k pronajímatelné ploše, nabízí kvalitní zázemí a široký rozsah služeb. Nájemníci mají k dispozici restauraci, kavárnu, nově vybavené fitness centrum, taneční studio a společnou terasu pro relaxaci.

Hadovka byla ohodnocena ratingem BREEAM Very Good.

Parking 90 EUR/místo/měsíc.

Objekt nabízí i další jednotky. V této lokalitě Vám můžeme nabídnout i další komerční prostory - nechte si bezplatně zpracovat nabídku aktuálně dostupných prostor dle Vašeho zadání nebo navštivte naše webové stránky.

Cena:

15,25 EUR za m²/měsíc

Servisní poplatky 160 Kč/m² vč.
spotřeby energií + DPH

Energetická náročnost G

Druh prostor	Kancelář
Plocha prostor	442 m ²
Číslo podlaží	2.
Add-on prostor	3.74%
K nastěhování od	1.5.2025

Cena	15,25 EUR za m ² /měsíc
Servisní poplatky	160 Kč/m ²
Cena parking	90 EUR/místo
Nájem celkem	6 741 EUR
Servisní poplatky celkem	70 720 Kč

(Kalkulace cen má pouze orientační charakter)