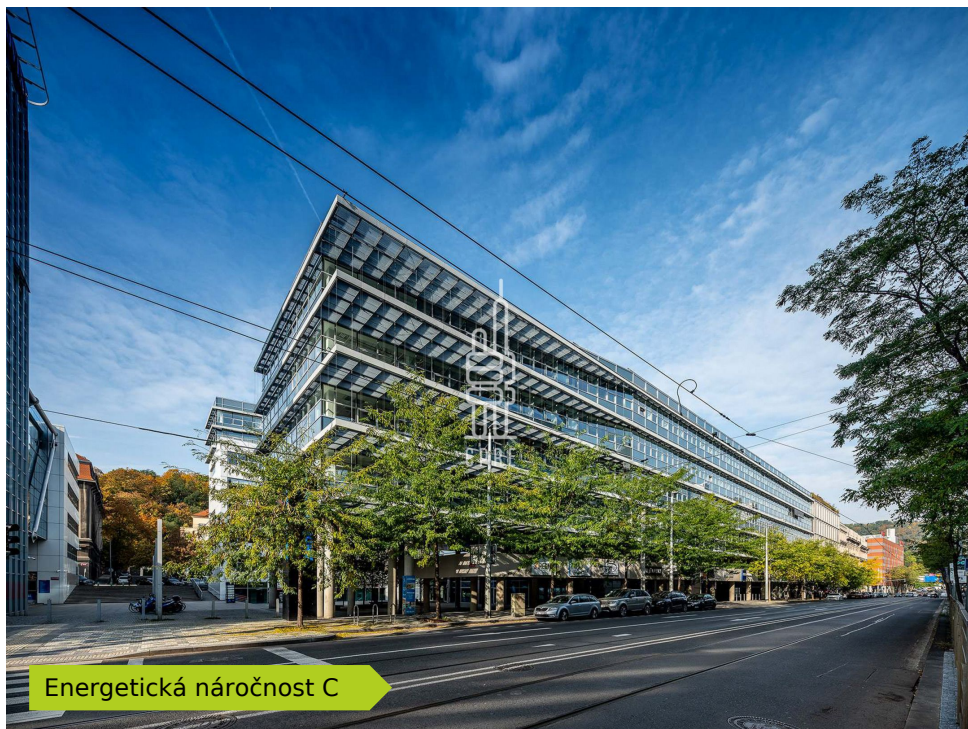


Pronájem kanceláře 634 m² + terasa



Lokalita:

Praha 5, Radlická 3201/14

Číslo nabídky: N3709

Popis:

Neplatíte provizi

Dovolujeme si vám nabídnout kancelářské prostory o velikosti 634 m², které se nacházejí v centru Prahy 5 - Anděl.

Jednotka umístěná v 7.NP má hotový fit-out a soukromou terasu.

Anděl Park nabízí flexibilní uspořádání kanceláří, které jsou vhodné pro velké i malé společnosti. Celkem disponuje téměř 20.000 m² moderních, plně klimatizovaných kancelářských prostor.

Administrativní budova Anděl Park prošla celkovou modernizací, nabízí služby dvou centrálních recepcí, kompletní infrastrukturu i volnočasové aktivity přímo v projektu nebo v blízké pěší vzdálenosti. K přednostem patří ideální poměr parkovacích míst 1:63, klimatizace i otevíratelná okna, dvě venkovní odpočinkové terasy nebo zázemí kolárny.

Jako jedna z mála administrativních budov neúčtuje nájemcům podíl na společných prostorách. Nájemci tedy platí pouze využívanou kancelářskou plochu.

Anděl Park je umístěn na křižovatce ulic Radlická a Karla Engliše s výtečnou dostupností MHD a veškerou odpovídající městskou infrastrukturou. Okolí umožňuje užívat si nákupů, kultury a stravování v podstatě nonstop. V blízkém sousedství Anděl Parku se nachází řada restaurací, obchodů, hotelů a dalších služeb.

Parking 130 - 150 EUR/místo/měsíc + DPH.

Objekt nabízí i další jednotky. V této lokalitě Vám můžeme nabídnout i další komerční prostory - nechte si bezplatně zpracovat nabídku aktuálně dostupných prostor dle Vašeho zadání nebo navštivte naše webové stránky.

Cena:

16,80 EUR za m²/měsíc

Servisní poplatky 150 Kč/m²/měsíc
+ DPH

Druh prostor

Kancelář

Cena

16,80 EUR za m²/měsíc

Plocha prostor	634 m ²
Číslo podlaží	7.
Nájem celkem	10 651 EUR
Servisní poplatky celkem	95 100 Kč

Servisní poplatky	150 Kč/m ²
Cena parking	130 EUR/místo
K nastěhování od	1.11.2025

(Kalkulace cen má pouze orientační charakter)