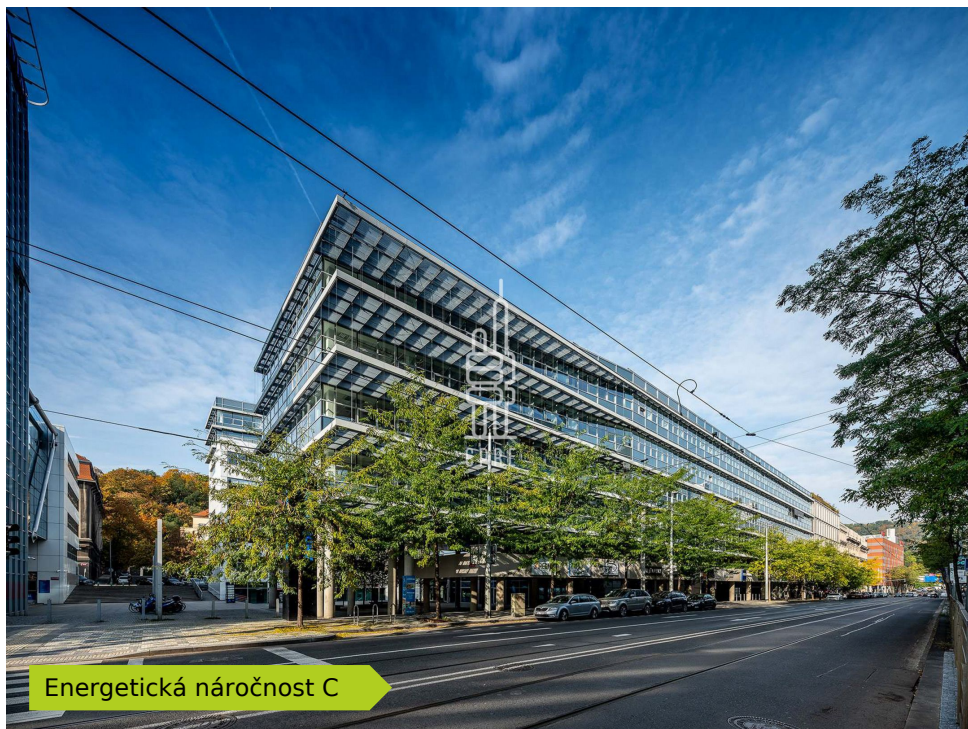


## Pronájem obchodního prostoru 228 m<sup>2</sup>



### Lokalita:

Praha 5, Radlická 3201/14

### Číslo nabídky: N3751

### Popis:

\*Neplatíte provizi\*

Dovolujeme si vám nabídnout obchodní prostory o velikosti 228 m<sup>2</sup>, které se nacházejí na ulici Radlická, na Praze 5 - Anděl.

Jednotka je umístěna na dvou podlažích. Přízemí o velikosti 106m<sup>2</sup> a první patro o velikosti 121m<sup>2</sup>. Obě podlaží jsou propojena vnitřním schodištěm.

K dispozici v 1Q 2025.

Anděl Park nabízí flexibilní uspořádání kanceláří, které jsou vhodné pro velké i malé společnosti. Celkem disponuje téměř 20.000 m<sup>2</sup> moderních, plně klimatizovaných kancelářských prostor.

Administrativní budova Anděl Park prošla celkovou modernizací, nabízí služby dvou centrálních recepcí, kompletní infrastrukturu i volnočasové aktivity přímo v projektu nebo v blízké pěší vzdálenosti. K přednostem patří ideální poměr parkovacích míst 1:63, klimatizace i otevíratelná okna, dvě venkovní odpočinkové terasy nebo zázemí kolárny.

Jako jedna z mála administrativních budov neúčtuje nájemcům podíl na společných prostorech. Nájemci tedy platí pouze využívanou kancelářskou plochu.

Anděl Park je umístěn na křižovatce ulic Radlická a Karla Engliše s výtečnou dostupností MHD a veškerou odpovídající městskou infrastrukturou. Okolí umožňuje užívat si nákupů, kultury a stravování v podstatě nonstop. V blízkém sousedství Anděl Parku se nachází řada restaurací, obchodů, hotelů a dalších služeb.

Parking 130 - 150 EUR/místo/měsíc + DPH.

### Cena:

18,30 EUR za m<sup>2</sup>/měsíc

Servisní poplatky 150 Kč/m<sup>2</sup>/měsíc  
+ DPH

Objekt nabízí i další jednotky. V této lokalitě Vám můžeme nabídnout i další komerční prostory - nechte si bezplatně zpracovat nabídku aktuálně dostupných prostor dle Vašeho zadání nebo navštivte naše webové stránky.

<b>Druh prostor</b>	Obchodní	<b>Cena</b>	18,30 EUR za m <sup>2</sup> /měsíc
<b>Plocha prostor</b>	228 m <sup>2</sup>	<b>Servisní poplatky</b>	150 Kč/m <sup>2</sup>
<b>Číslo podlaží</b>	1.	<b>Cena parking</b>	150 EUR/místo
<b>Nájem celkem</b>	4 172 EUR	<b>K nastěhování od</b>	ihned
<b>Servisní poplatky celkem</b>	34 200 Kč		

*(Kalkulace cen má pouze orientační charakter)*