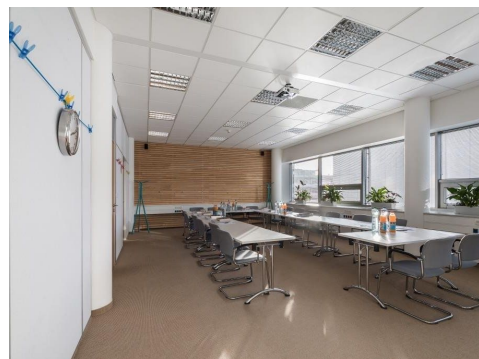


Pronájem kanceláře 622 m²



Lokalita:

Praha 4, Jemnická 1138/1

Číslo nabídky: N3772

Popis:

Neplatíte provizi

Dovolujeme si vám nabídnout kancelářské prostory o velikosti 622 m² v budově D, která se nachází v samotném centru komplexu Brumlovka.

Prostory jsou umístěny ve 3. NP, mají hotový fit-out a jsou nastěhovány od 07/2025. Toalety jsou sdílené v rámci patra. Na střeše budovy se nachází sdílená terasa.

Administrativní Budova D z ateliéru architekta Kordovského se nachází na rohu ulic Jemnická a Želetavská. Budova nabízí celkem 4 000 m² kancelářských ploch v 6 nadzemních podlažích, v podzemních garážích je k dispozici 60 parkovacích stání. Prostory disponují veškerými sítěmi, klimatizací (fancoily) a otevíratelnými okny. Objekt je mimořádně technologicky vybavený a zajišťuje kvalitní a efektivní vnitřní infrastrukturu.

Kancelářské prostory umožňují variabilní uspořádání a v 6. patře je nájemcům k dispozici terasa se zelení. V roce 2018 Budova D prošla kompletní rekonstrukcí společných prostor vč. střešní terasy, parkingu a přilehlých venkovních ploch.

Objekt nabízí i další jednotky. V této lokalitě Vám můžeme nabídnout i další komerční prostory - nechte si bezplatně zpracovat nabídku aktuálně dostupných prostor dle Vašeho zadání nebo navštivte naše webové stránky.

Cena:

16 EUR za m²/měsíc

Servisní poplatky 153 Kč/m²/měsíc
+ DPH

Energetická náročnost G

Druh prostor

Kancelář

Cena

16,00 EUR za m²/měsíc

Plocha prostor	622 m ²
Číslo podlaží	3.
Nájem celkem	9 952 EUR
Servisní poplatky celkem	95 166 Kč

Servisní poplatky	153 Kč/m ²
Cena parking	115 EUR/místo
K nastěhování od	1.7.2025

(Kalkulace cen má pouze orientační charakter)