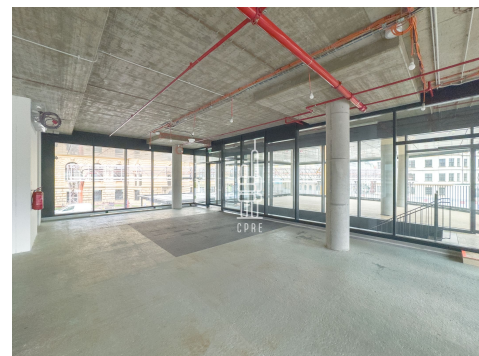
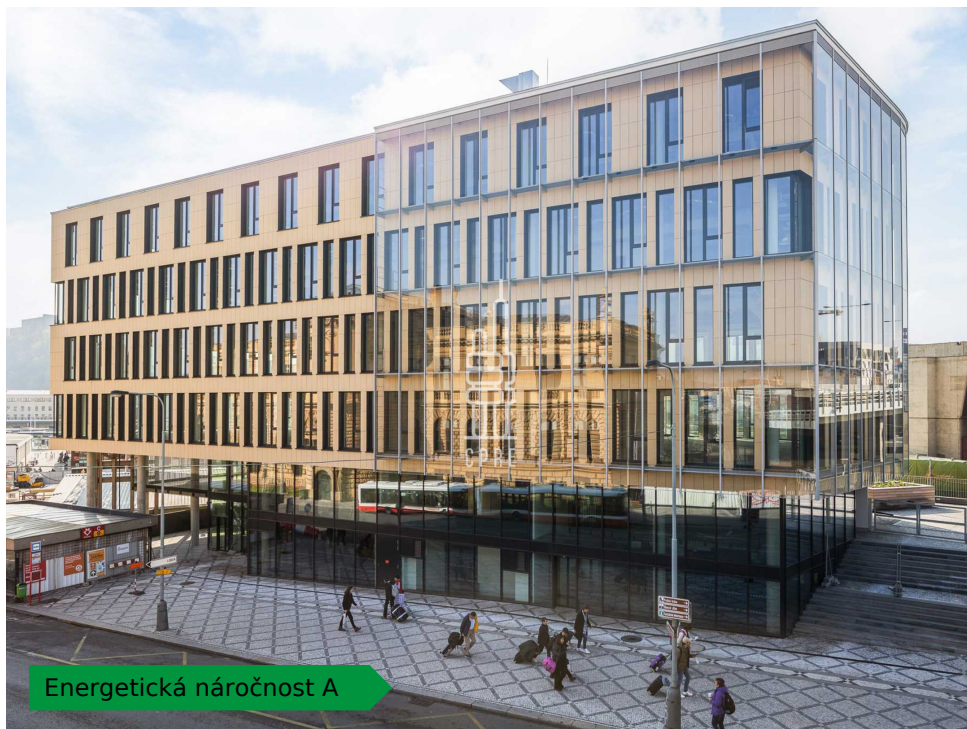


Pronájem obchodních prostor 465 m² + terasa 97 m²



Lokalita:

Praha 8, Křižíkova 2136/2a

Číslo nabídky: N3796

Popis:

Neplatíte provizi

Dovolujeme si vám nabídnout obchodní prostory v nově vzniklé budově Bastion Florenc na pomezí Karlína a Nového Města.

Jednotka je umístěna ve 2.NP s přístupem přímo z ulice Křižíkova. K prostorům také náleží zasklená terasa o velikosti 97 m².

Projekt nabízí až 4.310 m² komerčních prostor na 6 podlažích, z čehož 3.378 m² činí kancelářské prostory. Obchodní jednotka o velikosti 247 m² se nachází v prvním patře, společně s terasou o velikosti 98 m².

Bastion Florenc je první budovou společnosti ČSAD Praha holding, která vznikla v rámci revitalizace území Florence. Nabízí dvě patra obchodních prostor, čtyři patra prvotřídních kanceláří a perfektní dostupnost v rámci Prahy i okolní metropolitní oblasti.

Budova díky své dvojitě prosklené fasádě a antivibračním ložiskům zaručuje veškerý komfort a příjemné prostředí pro práci. V blízkém okolí se nachází velký počet skvělých restaurací a kaváren. Celá budova je maximálně hospodárná, disponuje tepelnými čerpadly, moderními technologiemi a průkazem energetické náročnosti třídy typu A. V podzemních garážích se nachází 24 parkovacích míst.

Parking 250 EUR/místo/měsíc + DPH.

Vchod do budovy se nachází přímo u výstupu ze stanice metra B a C - Florenc. Před budovou je konečná zastávka 8 autobusových spojů, v blízkosti je tramvajová zastávka, kudy projíždí 12 tramvajových linek. Ústřední autobusové nádraží Florenc je 50 metrů od budovy a přijíždějí sem autobusové spoje z České republiky i zahraničí.

Cena:

35 EUR za m²/měsíc

Servisní poplatky 125 Kč/m²/měs. + DPH

Objekt nabízí i další jednotky. V této lokalitě Vám můžeme nabídnout i další komerční prostory - nechte si bezplatně zpracovat nabídku aktuálně dostupných prostor dle Vašeho zadání nebo navštivte naše webové stránky.

Druh prostor	Obchodní	Cena	35,00 EUR za m2/měsíc
Plocha prostor	465 m ²	Servisní poplatky	125 Kč/m ²
Číslo podlaží	2.	Cena parking	250 EUR/místo
Nájem celkem	16 275 EUR	K nastěhování od	ihned
Servisní poplatky celkem	58 125 Kč		

(Kalkulace cen má pouze orientační charakter)

Půdorys:

