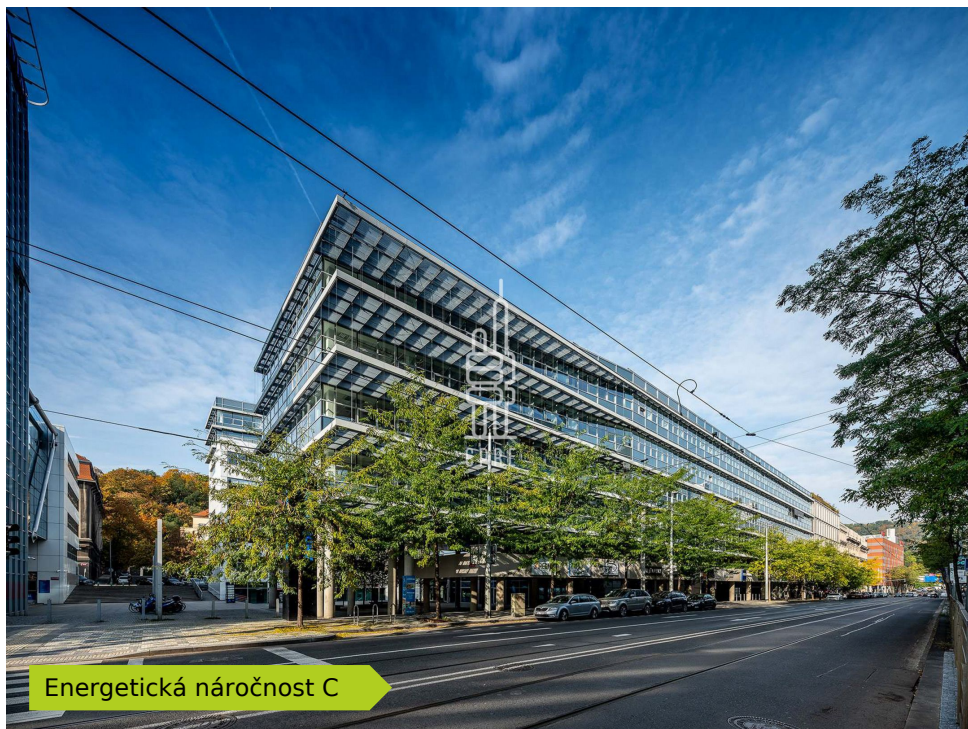
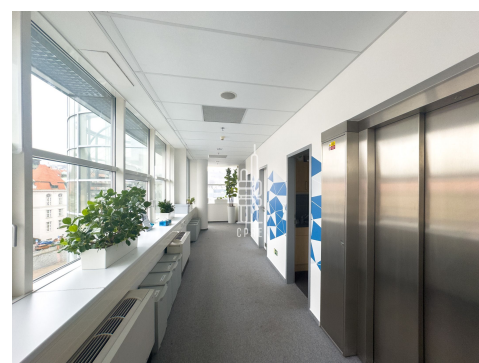


## Pronájem kanceláře 208 m<sup>2</sup>



Energetická náročnost C



### Lokalita:

Praha 5, Radlická 3201/14

### Číslo nabídky: N3807

### Popis:

\*Neplatíte provizi\*

Dovolujeme si vám nabídnout kancelářské prostory o velikosti 208 m<sup>2</sup>, které jsou umístěné v 8.NP budovy Anděl Park na pražském Andělu.

Jednotka je dispozičně rozdělena na dvě velké kanceláře pro 8 osob, jednu kancelář pro 1 osobu, malou jednací místnost pro 2 osoby a kuchyňku s jídelnou. Prostory mají vlastní sociální zázemí.

K dispozici od 7/2025.

Anděl Park nabízí flexibilní uspořádání kanceláří, které jsou vhodné pro velké i malé společnosti. Celkem disponuje téměř 20.000 m<sup>2</sup> moderních, plně klimatizovaných kancelářských prostor.

Administrativní budova Anděl Park prošla celkovou modernizací, nabízí služby dvou centrálních recepcí, kompletní infrastrukturu i volnočasové aktivity přímo v projektu nebo v blízké pěší vzdálenosti. K přednostem patří ideální poměr parkovacích míst 1:63, klimatizace i otevíratelná okna, dvě venkovní odpočinkové terasy nebo zázemí kolárny.

Jako jedna z mála administrativních budov neúčtuje nájemcům podíl na společných prostorech. Nájemci tedy platí pouze využívanou kancelářskou plochu.

Anděl Park je umístěn na křižovatce ulic Radlická a Karla Engliše s výtečnou dostupností MHD a veškerou odpovídající městskou infrastrukturou. Okolí umožňuje užívat si nákupů, kultury a stravování v podstatě nonstop. V blízkém sousedství Anděl Parku se nachází řada restaurací, obchodů, hotelů a dalších služeb.

Parking 130 - 150 EUR/místo/měsíc + DPH.

### Cena:

16,80 EUR za m<sup>2</sup>/měsíc

Servisní poplatky 150 Kč/m<sup>2</sup>/měsíc  
+ DPH

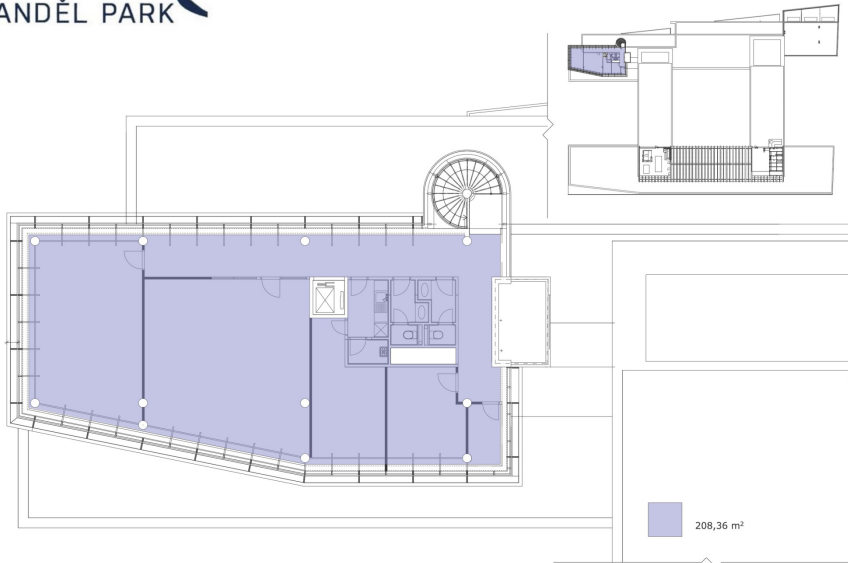
Objekt nabízí i další jednotky. V této lokalitě Vám můžeme nabídnout i další komerční prostory - nechte si bezplatně zpracovat nabídku aktuálně dostupných prostor dle Vašeho zadání nebo navštivte naše webové stránky.

<b>Druh prostor</b>	Kancelář	<b>Cena</b>	16,80 EUR za m <sup>2</sup> /měsíc
<b>Plocha prostor</b>	208 m <sup>2</sup>	<b>Servisní poplatky</b>	150 Kč/m <sup>2</sup>
<b>Číslo podlaží</b>	8.	<b>Cena parking</b>	150 EUR/místo
<b>Nájem celkem</b>	3 494 EUR	<b>K nastěhování od</b>	1.7.2025
<b>Servisní poplatky celkem</b>	31 200 Kč		

*(Kalkulace cen má pouze orientační charakter)*

## Půdorys:

ANDĚL PARK 



7. PATRO - 8.NP

Anděl Park, Smíchov