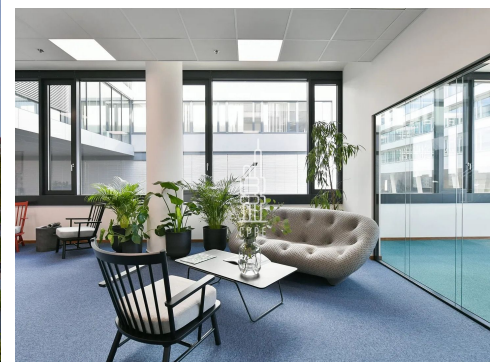


## Pronájem kanceláře 610 m2 (B1)



### Lokalita:

Praha 13, Siemensova 2717/4

### Číslo nabídky: N4101

### Popis:

\*Neplatíte provizi\*

Dovolujeme si vám nabídnout kancelářské prostory o velikosti 610 m2, umístěné v budově City West na Praze 5 - Stodůlkách.

Jednotka je umístěna ve 2.NP a dispozičně je rozdělena na částečně oddělený open space, jednací místnosti a telefonní budky.

K dispozici od 10/2025.

Administrativní projekt CITY WEST B1 je tvořen dvěma kancelářskými budovami a sídlí v moderní čtvrti v pražských Stodůlkách u stejnojmenné stanice metra. Design obou budov je moderní a volně navazuje i na bytovou zástavbu a rodinné domy v okolí. Celý projekt je také vysoce funkční, energeticky úsporný a šetrný k životnímu prostředí. Komplex je využíván také řadou provozovatelů obchodů a služeb, kteří zajišťují pro zaměstnance i rezidenty kvalitní servis v oblasti stravování, běžných nákupů a dalších denních potřeb. Nespornou výhodou objektu je výborná dopravní dostupnost.

Lokalita je dobře dostupná MHD, nachází se přímo na stanici metra B - Stodůlky s navazujícími autobusovými spoji. Snadná dostupnost autem je zajištěna dálnicí D5, Pražského okruhu a letiště. Pro zaměstnance dojíždějící autem je zajištěno venkovní i podzemní garážové stání.

Parking 110 EUR/místo/měsíc + DPH

Objekt nabízí i další jednotky. V této lokalitě Vám můžeme nabídnout i další komerční prostory - nechte si bezplatně zpracovat nabídku aktuálně dostupných prostor dle Vašeho zadání nebo navštivte naše webové stránky.

### Cena:

15,20 EUR za m2/měsíc

Servisní poplatky 140 Kč/m2/měsíc  
+ DPH

<b>Druh prostor</b>	Kancelář	<b>Cena</b>	15,20 EUR za m <sup>2</sup> /měsíc
<b>Plocha prostor</b>	610 m <sup>2</sup>	<b>Servisní poplatky</b>	140 Kč/m <sup>2</sup>
<b>Číslo podlaží</b>	2.	<b>Cena parking</b>	110 EUR/místo
<b>Add-on prostor</b>	6.82%	<b>Nájem celkem</b>	9 272 EUR
<b>K nastěhování od</b>	ihned	<b>Servisní poplatky celkem</b>	85 400 Kč

*(Kalkulace cen má pouze orientační charakter)*

### Půdorys:

