

Pronájem vily 800 m²



Lokalita:

Praha 6, Tychonova 270/2

Číslo nabídky: N4255

Popis:

Neplatíte provizi

Dovolujeme si vám nabídnout unikátní kancelářské prostory v prvorepublikové vile o velikosti 800 m², které se nacházejí na Praze 6 - Hradčanech.

Jedná se o čtyřpodlažní vilu se dvěma balkony, které je obklopena udržovanou okrasnou zahradou a prošla citlivou rekonstrukcí v 90. letech. Nabízí klimatizované kancelářské prostory s recepcí, konferenčními místnostmi, kuchyňkami a sociálním zázemím na každém patře. Ve 3. patře je navíc k dispozici sprcha.

K objektu náleží střežená venkovní parkovací plocha pro 28 vozidel.
1500 Kč/místo/měsíc s DPH.

Lokalita je dobře dostupná městskou hromadnou dopravou - v docházkové vzdálenosti se nachází tramvajová zastávka Královský letohrádek, autobusové zastávky i stanice metra Hradčanská (trasa A).

Nájemné již včetně DPH (dále se nenavyšuje).

Cena:

14,75 EUR za m²/měsíc

Výše servisních poplatků bude upřesněna.

PENB G (průkaz nedodán)

Účel budovy

Administrativní Druh stavby
budova

Smíšená

Celková plocha

800 m²

Užitná plocha

800 m²

Stav objektu

Po rekonstrukci Typ domu

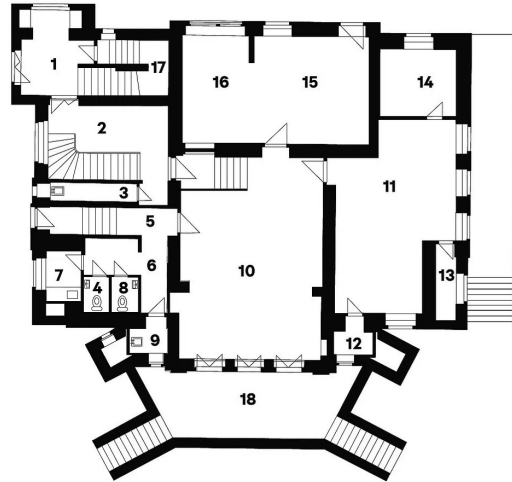
Patrový

Půdorys:

Tychonova 270/2, Praha 6

1. PP

1	Zádvěří	9,75 m ²
2	Vstupní hala	18,40 m ²
3	Úklidová místnost	3,37 m ²
4	WC - muži	1,82 m ²
5	Chodba	8,30 m ²
6	Chodba	8,31 m ²
7	Kuchyňský kout	3,68 m ²
8	WC - ženy	1,82 m ²
9	Úklidová místnost	2,46 m ²
10	Kancelář	58,40 m ²
11	Kancelář	39,06 m ²
12	Sklad	1,90 m ²
13	Sklad	3,15 m ²
14	Kancelář	10,85 m ²
15	Hala	25,48 m ²
16	Kancelář	14,85 m ²
17	Sklad	5,90 m ²
	Plocha celkem	217,49 m²
18	Anglický dvorek	24,50 m ²



Tychonova 270/2, Praha 6

2. NP

1	Kancelář	19,55 m ²
2	Kancelář	41,20 m ²
3	Kancelář	9,75 m ²
4	Kancelář	22,44 m ²
5	Kancelář	17,70 m ²
6	Kancelář	50,50 m ²
7	Kancelář	13,70 m ²
8	Chodba	6,06 m ²
9	Úklidová místnost	0,60 m ²
10	WC - muži	1,26 m ²
11	WC - ženy	1,26 m ²
12	Kuchyňský kout	4,20 m ²
	Plocha celkem	188,21 m²
13	Balkón	8,58 m ²
14	Schodišť. prostor	14,95 m ²
	Plocha celkem	211,74 m²

