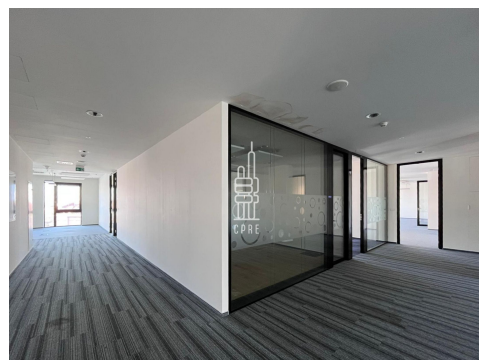


Pronájem kanceláře 400 - 830 m²



Lokalita:

Praha 4, 5. května 1746/22

Číslo nabídky: N4266

Popis:

Neplatíte provizi

Dovolujeme si vám nabídnout moderní kancelářské prostory o velikosti 830 m² v budově Mayhouse na Praze 4.

Jednotka je umístěna v 5.NP má hotový fit-out a dispozičně je řešena jako kombinace open space, samostatných kanceláří a jednacích místností.

Administrativní projekt MAYHOUSE ve vyhledávané lokalitě Pankrác nabízí v 6 nadzemních patrech celkem 7 800 m² moderních kanceláří, zázemí pro maloobchod a 69 parkovacích míst. Poloha u magistrály, snadná dostupnost a skvělá viditelnost budovy poskytují reprezentativní prostor malým i velkým firmám.

Díky své poloze na nejfrekventovanější ulici (5. května 1746/22) v České republice umožňuje budova maximální viditelnost Vašeho loga umístěného na objektu. Příjemné pracovní prostředí zajistí vhodné členění ploch, vysoký přísun denního světla i střešní terasa pro chvíle odpočinku.

Parking 160 EUR/místo/ měsíc.

Objekt nabízí i další jednotky. V této lokalitě Vám můžeme nabídnout i další komerční prostory - nechte si bezplatně zpracovat nabídku aktuálně dostupných prostor dle Vašeho zadání nebo navštivte naše webové stránky.

Cena:

14,90 EUR za m²/měsíc

Servisní poplatky 140 Kč/m²/měsíc
+ DPH

Druh prostor

Kancelář

Cena

14,90 EUR za m²/měsíc

Plocha prostor 830 m²
Číslo podlaží 5.
Nájem celkem 12 367 EUR
Servisní poplatky celkem 116 200 Kč

Servisní poplatky 140 Kč/m²
Cena parking 160 EUR/místo
K nastěhování od ihned

(Kalkulace cen má pouze orientační charakter)

Půdorys:

