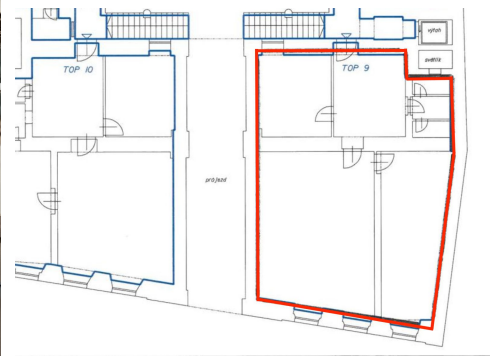


## Pronájem kanceláří 120 m<sup>2</sup>



### Lokalita:

Praha 1, Krakovská 1392/7

### Číslo nabídky: N4291

### Popis:

\*Neplatíte provizi\*

Dovolujeme si vám nabídnout kancelářské prostory o velikosti 120 m<sup>2</sup>, které se nacházejí v ulici Krakovská na Praze 1.

Jednotka se nachází ve 2.NP a dispozičně je rozdělena na vstupní halu s kuchyňkou, jednací místnost, samostatnou kancelář a open space až pro 7 osob. Kancelář disponuje vlastním sociálním zázemím.

K dispozici od ledna 2026.

Budova Krakovská 7 se nachází v klidné ulici v centru Prahy a nabízí všechny přednosti této městské lokality. Majitelé tuto historickou budovu v 90. letech nově architektonicky ztvárnili a nyní nabízí pohodlí moderního kancelářského objektu spojené s přednostmi historické budovy.

Modulové členění objektu umožňuje flexibilní využití nájemních ploch, které se pohybují v rozmezí 100 - 600 m<sup>2</sup>.

Je zde možnost pronajmout si parkovací stání, což umožní komfortní parkování v centru Prahy. Samozřejmostí je 24 hodinová ostraha objektu.

Stanice metra Muzeum je 5 minut chůze od objektu a jedná se tak o velice dobře situovanou budovu.

Parking 4500 Kč/místo/měsíc + DPH.

### Cena:

299 Kč za m<sup>2</sup>/měsíc

Servisní poplatky 140 Kč/m<sup>2</sup> +  
spotřeba médií + DPH

### Energetická náročnost G

Objekt nabízí i další jednotky. V této lokalitě Vám můžeme nabídnout i další komerční prostory - nechte si bezplatně zpracovat nabídku aktuálně dostupných prostor dle Vašeho zadání nebo navštivte naše webové stránky.

<b>Druh prostor</b>	Kancelář	<b>Cena</b>	299,00 Kč za m2/měsíc
<b>Plocha prostor</b>	120 m <sup>2</sup>	<b>Servisní poplatky</b>	140 Kč/m <sup>2</sup>
<b>Číslo podlaží</b>	2.	<b>Nájem celkem</b>	35 880 Kč
<b>K nastěhování od</b>	1.1.2026	<b>Servisní poplatky celkem</b>	16 800 Kč

*(Kalkulace cen má pouze orientační charakter)*