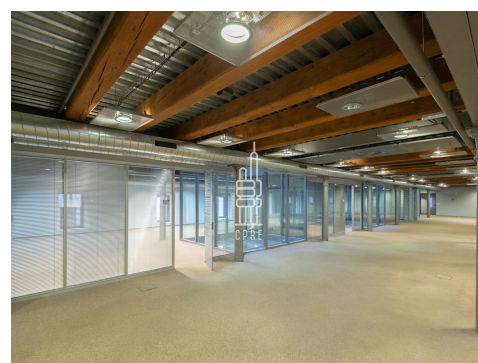
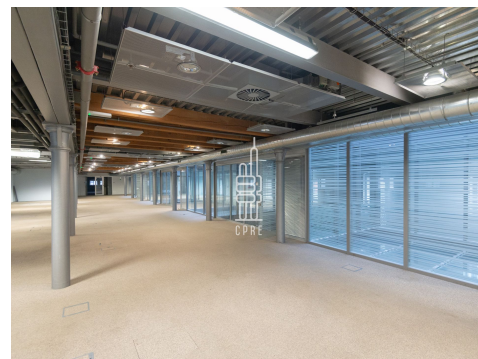


## Pronájem kanceláře 250 - 950 m<sup>2</sup>



### Lokalita:

Praha 7, U průhonu 800/13

### Číslo nabídky: N4298

### Popis:

\*Neplatíte provizi\*

A7 Office Center je moderní administrativní a obchodní komplex situovaný v pražské lokalitě Holešovice.

Jednotka umístěná ve 3.NP je převážně řešena jako open space a je možné ji rozdělit na velikost v rozmezí 250 - 950 m<sup>2</sup>.

Zvýhodněné nájemné platí do konce roku 2027.

Areál nabízí kancelářské i komerční prostory ve 4 objektech na ploše 15.150 m<sup>2</sup> a 197 komfortních garážových stání pro potřeby nájemců.

Dominantou celého areálu je zrekonstruovaná budova bývalého Holešovického pivovaru, známého jako První měšťanský pivovar, která spolu se zrekonstruovanou bývalou správní budovou pivovaru a 2 novými objekty tvoří architektonicky výjimečný komplex spojující moderní administrativní a obchodní prostory s nosnými prvky konce 19. století.

Budova nabízí skvělou dopravní dostupnost automobilem i MHD. V blízkosti se nacházejí zastávky tramvaje U Průhonu a Maniny, metra C - Vltavská, Holešovice a metra B - Palmovka. Skvělou dostupnost automobilem zaručuje snadné napojení na Magistrálu a Městský okruh.

Pro návštěvníky areálu je vyčleněno 48 venkovních parkovacích míst.

Parking 140 EUR/místo/měsíc + DPH

Objekt nabízí i další jednotky. V této lokalitě Vám můžeme nabídnout i další komerční prostory - nechte si bezplatně zpracovat nabídku aktuálně dostupných prostor dle Vašeho zadání nebo navštivte naše webové stránky.

### Cena:

8 EUR za m<sup>2</sup>/měsíc

Servisní poplatky 105 Kč/m<sup>2</sup>/měs. + DPH

<b>Druh prostor</b>	Kancelář	<b>Cena</b>	8,00 EUR za m2/měsíc
<b>Plocha prostor</b>	950 m <sup>2</sup>	<b>Servisní poplatky</b>	105 Kč/m <sup>2</sup>
<b>Číslo podlaží</b>	3.	<b>Cena parking</b>	140 EUR/místo
<b>Nájem celkem</b>	7 600 EUR	<b>K nastěhování od</b>	ihned
<b>Servisní poplatky celkem</b>	99 750 Kč		

*(Kalkulace cen má pouze orientační charakter)*

### **Půdorys:**

