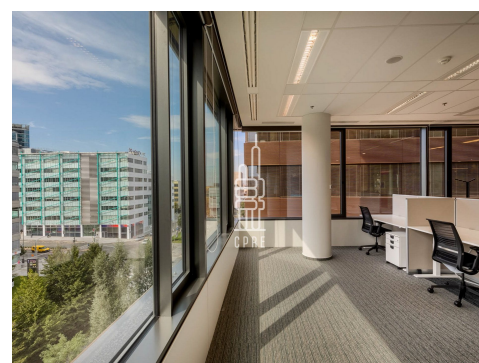


## Pronájem kanceláře 415 m<sup>2</sup>



### Lokalita:

Praha 4, Za Brumlovkou 1559/5

### Číslo nabídky: N4451

### Popis:

\*Neplatíte provizi\*

Nabízíme vám k pronájmu kancelářské prostory o celkové výměře 415 m<sup>2</sup>, které se nacházejí v nejnovějším objektu komplexu Brumlovka.

Prostory se nacházejí ve 1. NP s hotovým fit-outem. Dispoziční rozdělení může být upraveno dle požadavků budoucího nájemce. K dispozici od června 2026.

Fotografie jsou ilustrační.

Budovu DELTA tvoří dvě samostatné budovy s velmi efektivním půdorysem ve tvaru dvou písmen H, které mohou být navíc na každém podlaží propojeny spojovací lávkou. Díky ní lze na jednom patře získat unikátní plochu dosahující až 4 530 m<sup>2</sup>. V pěti podzemních podlažích je k dispozici 880 parkovacích stání pro nájemce i veřejnost. K dispozici jsou nájemcům střešní terasy s bohatou zelení a relaxačními zónami, kantýna a restaurace. Západní část budovy lemuje zelený pás s umělým říčním korytem, na jižní stranu objektu volně navazuje nově budovaný park Brumlovka.

Budova DELTA má vynikající dopravní dostupnost: autobusová zastávka (Vyskočilova) přímo před budovou (dvě zastávky od stanice metra C Budějovická a Kačerov), přímé napojení na Pražský okruh a dálnici D1.

### Specifikace:

Zdvojené podlahy

Podlahové krabice

Zavěšené podhledy s integrovaným osvětlením

Klimatizace - chladicí trámy / fan-coil jednotky

Sprinklery

Dvě reprezentativní recepcce

Přístup a ostraha 24 hodin, 365 dní v roce

### Cena:

19,50 EUR za m<sup>2</sup>/měsíc

Servisní poplatky 137 Kč/m<sup>2</sup>/měsíc + 26 Kč/m<sup>2</sup>/měsíc energie + DPH

Možnost zřízení zákaznického centra nebo showroomu v přízemí budovy

Kantýna

Možnost umístění loga na budově

Otevíratelná okna

Parkování pro návštěvy

Objekt nabízí i další jednotky. V této lokalitě Vám můžeme nabídnout i další komerční prostory - nechte si bezplatně zpracovat nabídku aktuálně dostupných prostor dle Vašeho zadání nebo navštivte naše webové stránky.

<b>Druh prostor</b>	Kancelář	<b>Cena</b>	19,50 EUR za m <sup>2</sup> /měsíc
<b>Plocha prostor</b>	415 m <sup>2</sup>	<b>Servisní poplatky</b>	137 Kč/m <sup>2</sup>
<b>Číslo podlaží</b>	1.	<b>Cena parking</b>	130 EUR/místo
<b>Nájem celkem</b>	8 093 EUR	<b>K nastěhování od</b>	ihned
<b>Servisní poplatky celkem</b>	56 855 Kč		

*(Kalkulace cen má pouze orientační charakter)*