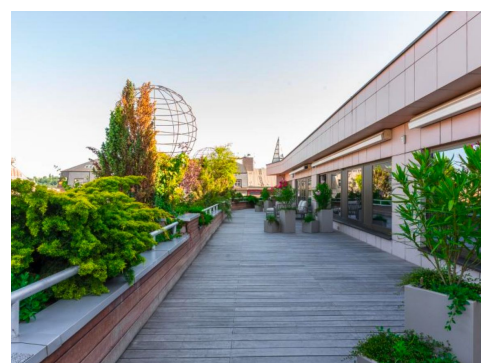
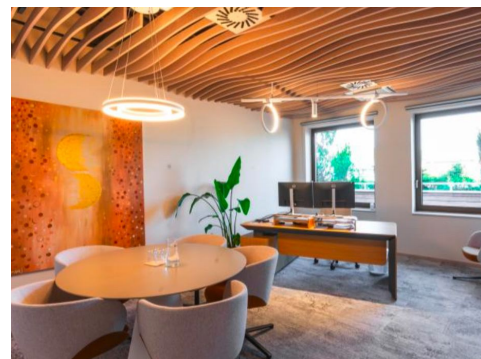


## Pronájem kanceláře 503 m<sup>2</sup> + 130 m<sup>2</sup> terasa



### Lokalita:

Praha 1, Na Poříčí 1046/24

### Číslo nabídky: N4496

### Popis:

\*Neplatíte provizi\*

Dovolujeme si vám nabídnout kancelářské prostory v paláci Archa na pomezí Prahy 1 a Prahy 8.

Kanceláře jsou vybavené, vybavení je možné odkoupit. Preferovaná varianta nájemního vztahu je přenechání nájmu s majitelem budovy (CPI).

Palác Archa je památkově chráněná budova navržena známým českým architektem Josefem Gočárem ve stylu rondokubismu. Komplex tvoří čtyři budovy se samostatnými vchody, které jsou funkčně propojené prostřednictvím malebného zeleného atria, umožňujícího průchod mezi ulicemi Na Poříčí a Na Florenci.

Palác Archa, situovaný mezi stanicemi metra Florenc a Náměstí Republiky, je skvěle dostupný městskou hromadnou dopravou. V okruhu 500 metrů od budovy se nachází autobusové nádraží Florenc, stanice vlakového nádraží i pražská magistrála.

Parking 220 EUR/místo/měsíc + DPH

K dispozici od 10/2026.

Objekt nabízí i další jednotky. V této lokalitě Vám můžeme nabídnout i další komerční prostory - nechte si bezplatně zpracovat nabídku aktuálně dostupných prostor dle Vašeho zadání nebo navštivte naše webové stránky.

### Cena:

20 EUR za m<sup>2</sup>/měsíc

Servisní poplatky 175 Kč/m<sup>2</sup>/měsíc  
+ DPH

### Energetická náročnost G

<b>Druh prostor</b>	Kancelář	<b>Cena</b>	20,00 EUR za m2/měsíc
<b>Plocha prostor</b>	503 m <sup>2</sup>	<b>Servisní poplatky</b>	175 Kč/m <sup>2</sup>
<b>Číslo podlaží</b>	5.	<b>Cena parking</b>	230 EUR/místo
<b>Nájem celkem</b>	10 060 EUR	<b>K nastěhování od</b>	1.10.2026
<b>Servisní poplatky celkem</b>	88 025 Kč		

*(Kalkulace cen má pouze orientační charakter)*

### Půdorys:

