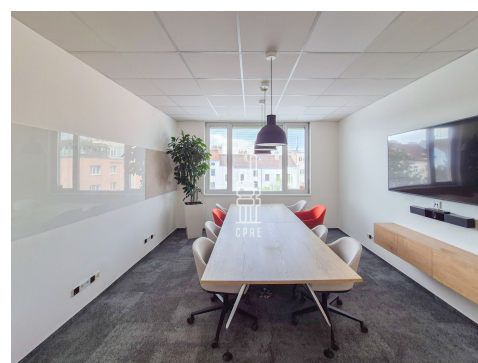


Pronájem kanceláře 756 m²



Lokalita:

Praha 4, Na Pankráci 1685/17

Číslo nabídky: N4504

Popis:

Neplatíte provizi

Dovolujeme si vám nabídnout kancelářské prostory v budově Business Centrum Vyšehrad, umístěné v areálu Kongresového centra na Praze 4.

Jednotka o velikosti 756 m² se nachází na 4.NP, má hotový fit-out a dispozičně se jedná o samostatné kanceláře, recepci a kuchyňku. Dispozice může být upravena dle požadavků nového nájemce.

Business Centrum Vyšehrad je součástí komplexu Kongresové centrum Praha (KCP), které nabízí i dlouhodobé pronájmy obchodních a kancelářských prostor, skladů a parkovacích míst. Kanceláře jsou plně klimatizovány, otevíratelná okna a recepci. S výhledem na panorama Prahy a v blízkosti klíčových dopravních uzlů je lokalita optimální pro ty, kteří hledají dobře dostupné dopravní místo na dosah centra Prahy.

Budova disponuje dostatečným množstvím parkovacích stání pro návštěvy včetně dobíjecího HUBu elektromobilů. V docházkové vzdálenosti je kompletní občanská vybavenost a odpočinek naleznete v nedaleké národní kulturní památce Vyšehrad.

Parking 4 000 Kč/místo/měsíc + DPH.

V této lokalitě Vám můžeme nabídnout i další komerční prostory - nechte si bezplatně zpracovat nabídku aktuálně dostupných prostor dle Vašeho zadání nebo navštivte naše webové stránky.

Cena:

Info v RK

Servisní poplatky 94 Kč/m²/měsíc +
spotřeba médií + DPH

Druh prostor Kancelář
Plocha prostor 756 m²
Číslo podlaží 4.
Nájem celkem 756 Kč
Servisní poplatky celkem 71 064 Kč

Cena 1,00 Kč za m2/měsíc
Servisní poplatky 94 Kč/m²
Cena parking 4000 Kč/místo
K nastěhování od ihned

(Kalkulace cen má pouze orientační charakter)

Půdorys:

